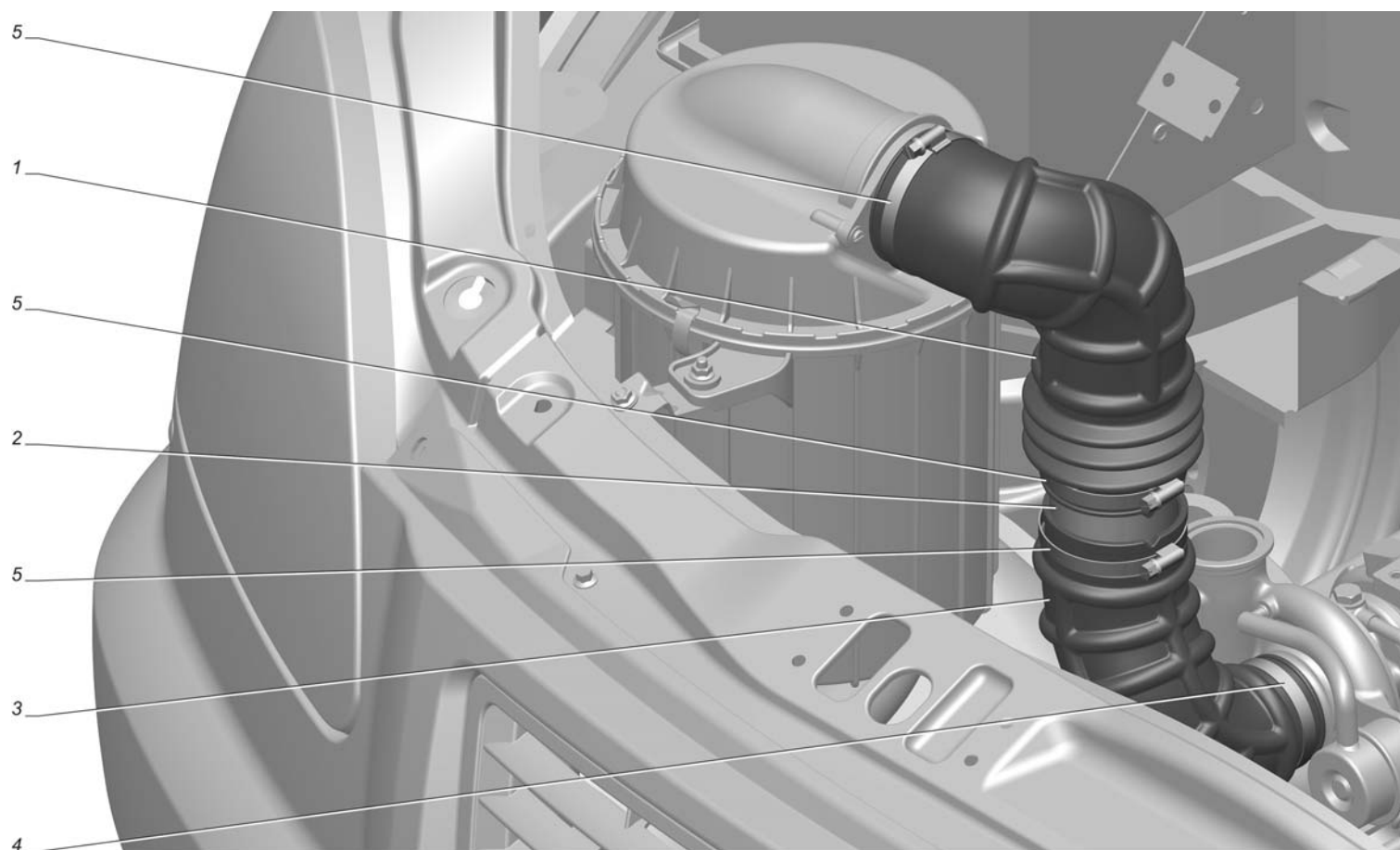
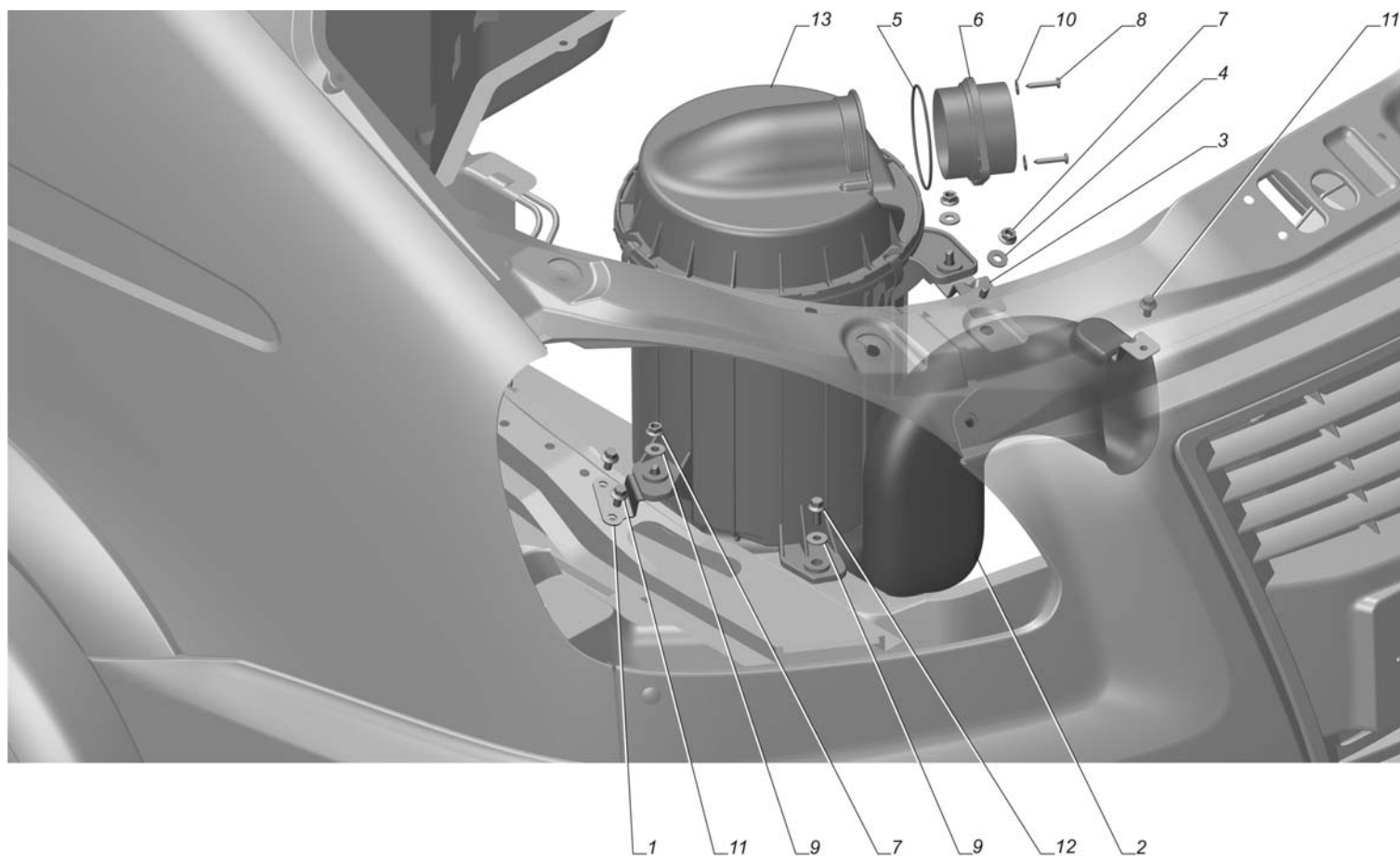


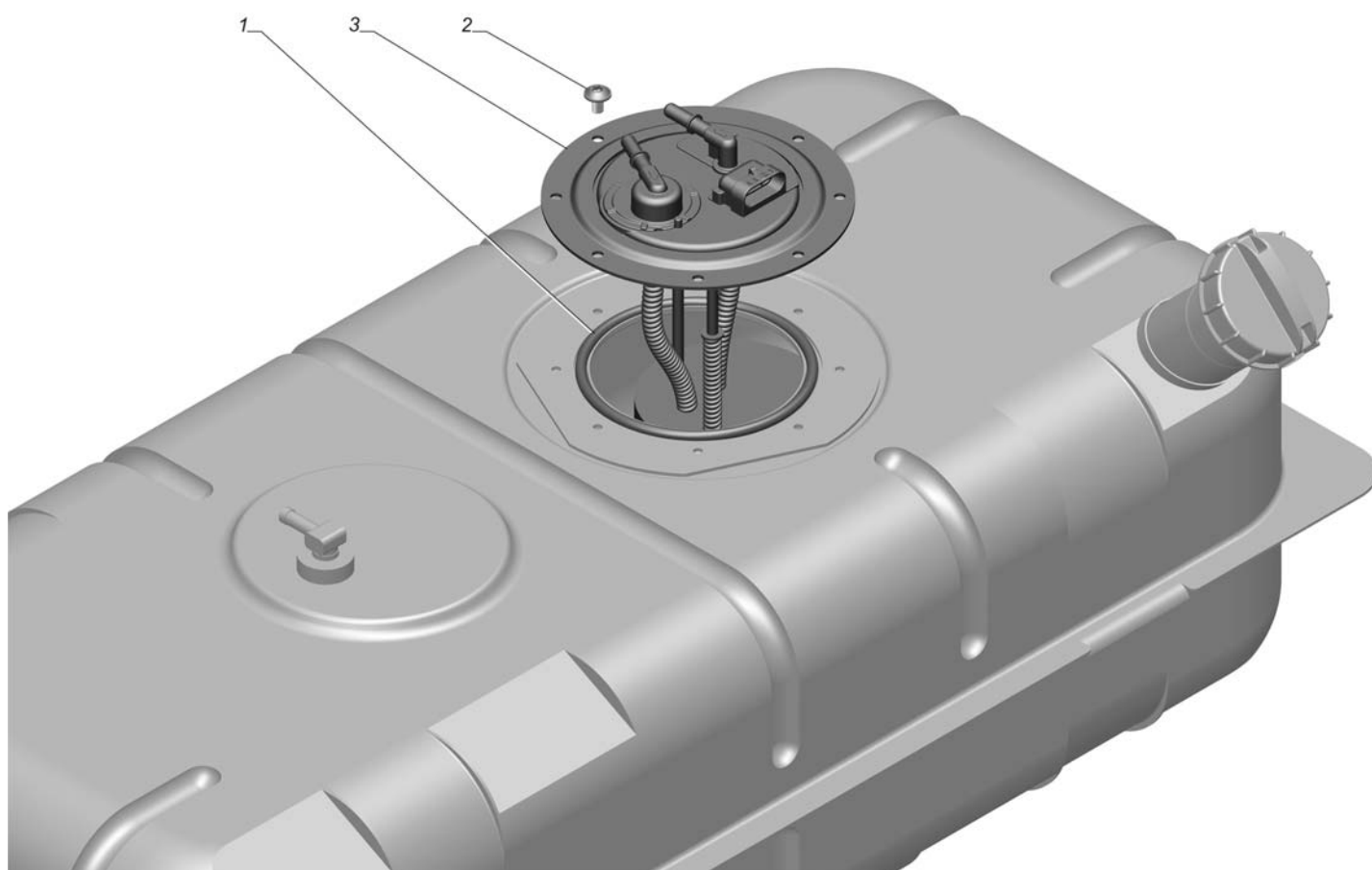
3302 Cummins Рис. 2705-1108002-10. Установка деталей акселератора



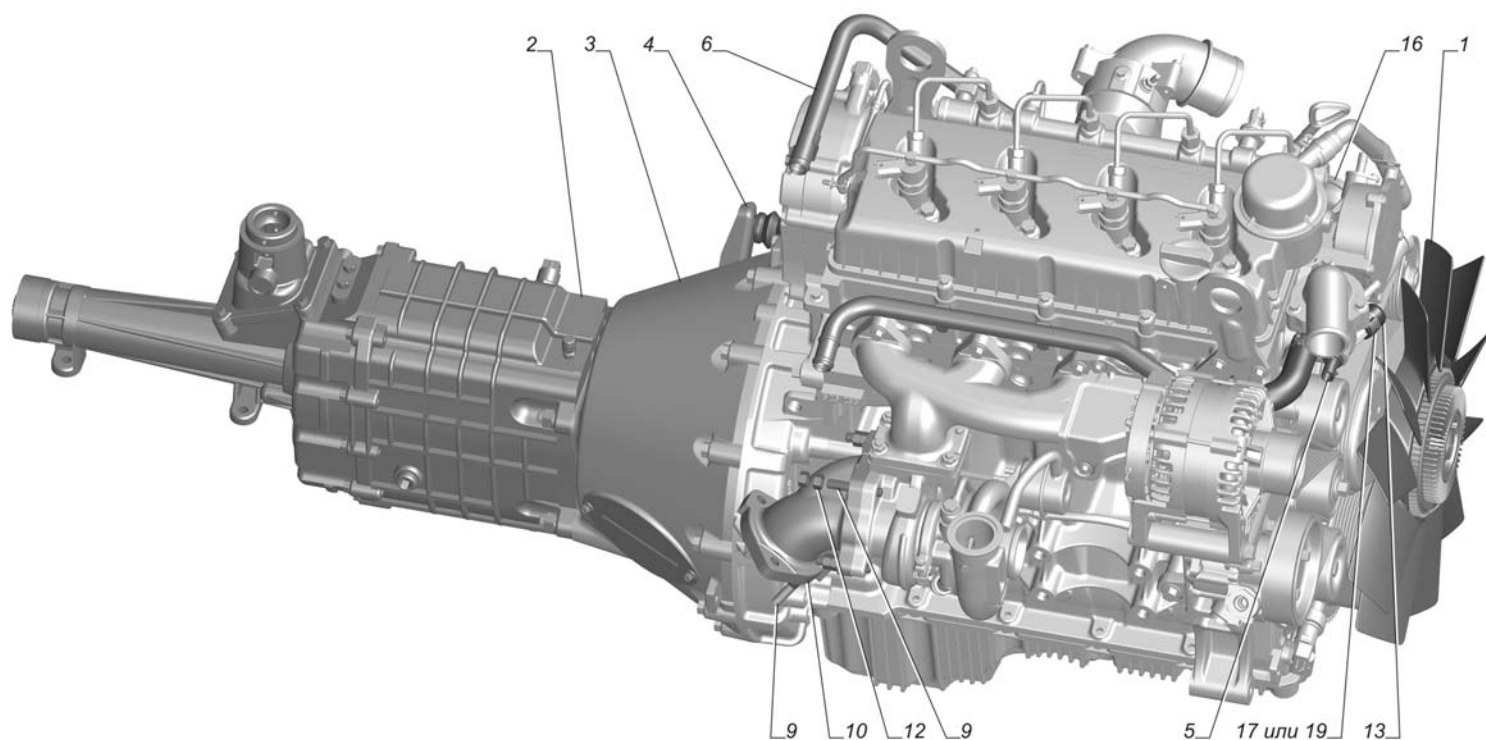
3302 Cummins Рис. 2705-1109001. Установка воздухопроводов воздушного фильтра



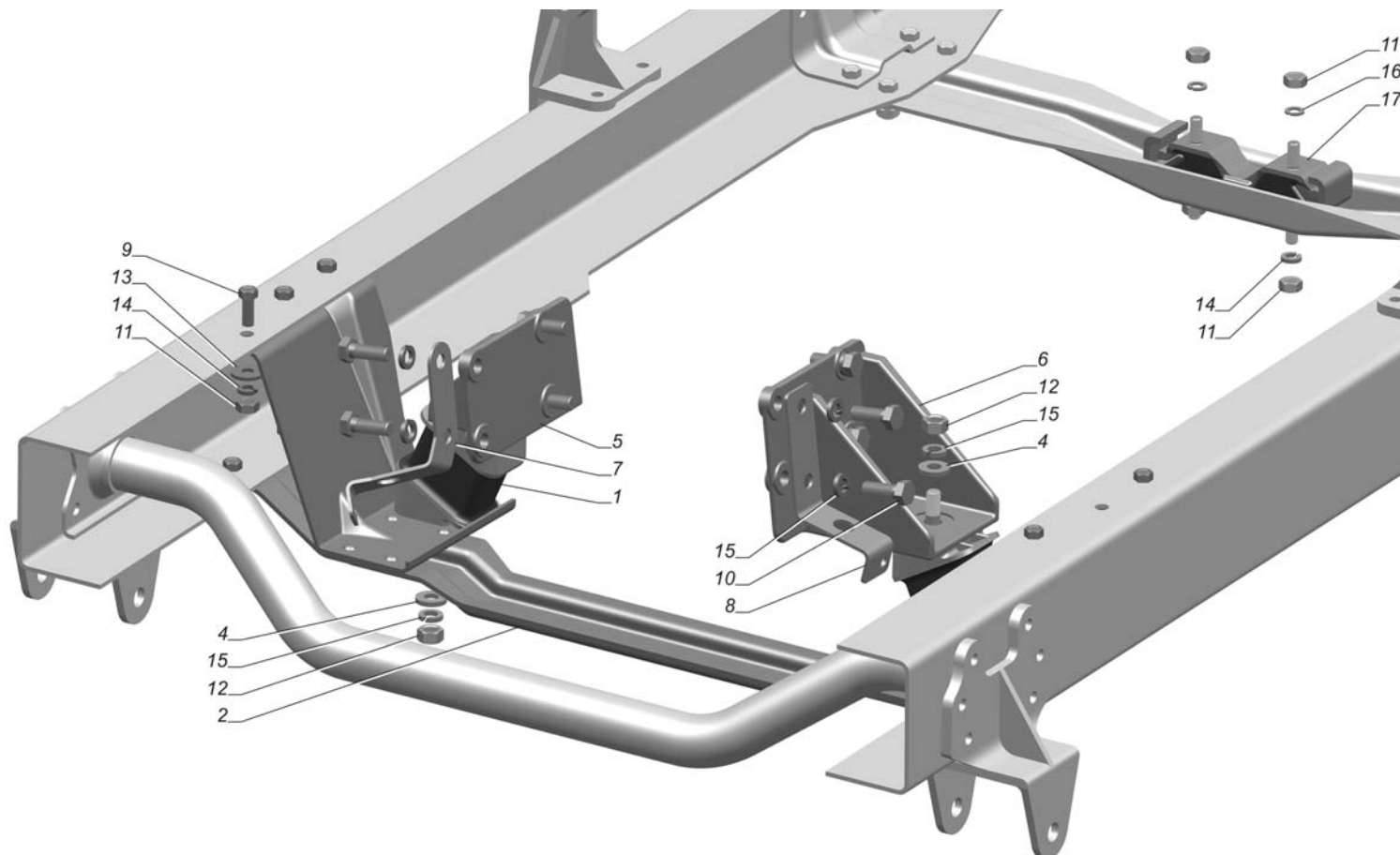
3302 Cummins Рис. 2705-1109002. Установка воздушного фильтра



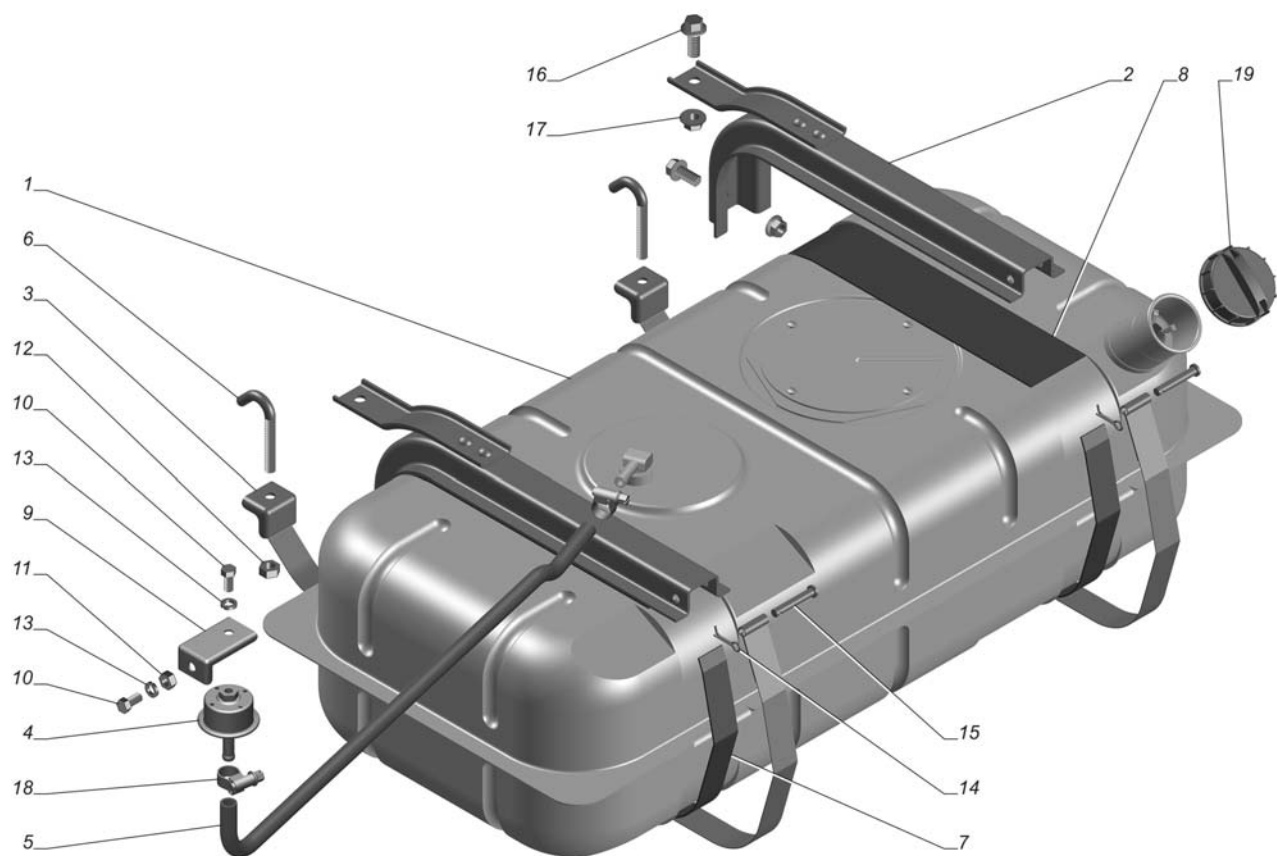
3302 Cummins Рис. 2705-1139001. Установка модуля топливозаборника



3302 Cummins Рис. 3302-1000300-10. Двигатель полностью укомплектованный



3302 Cummins Рис. 3302-1001001-30. Установка подушек подвески двигателя

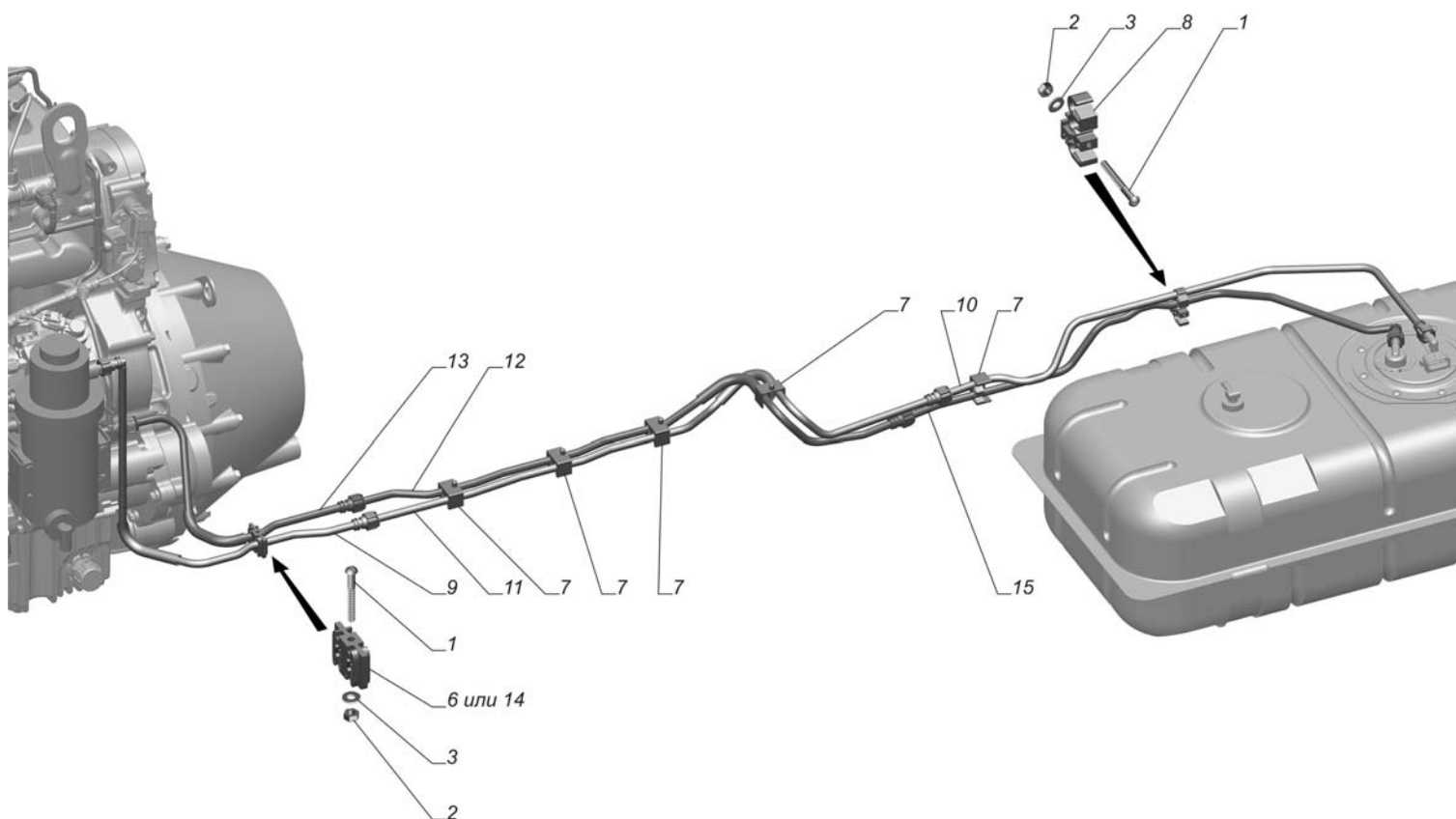


3302 Cummins Рис. 3302-1101001-100. Установка топливного бака

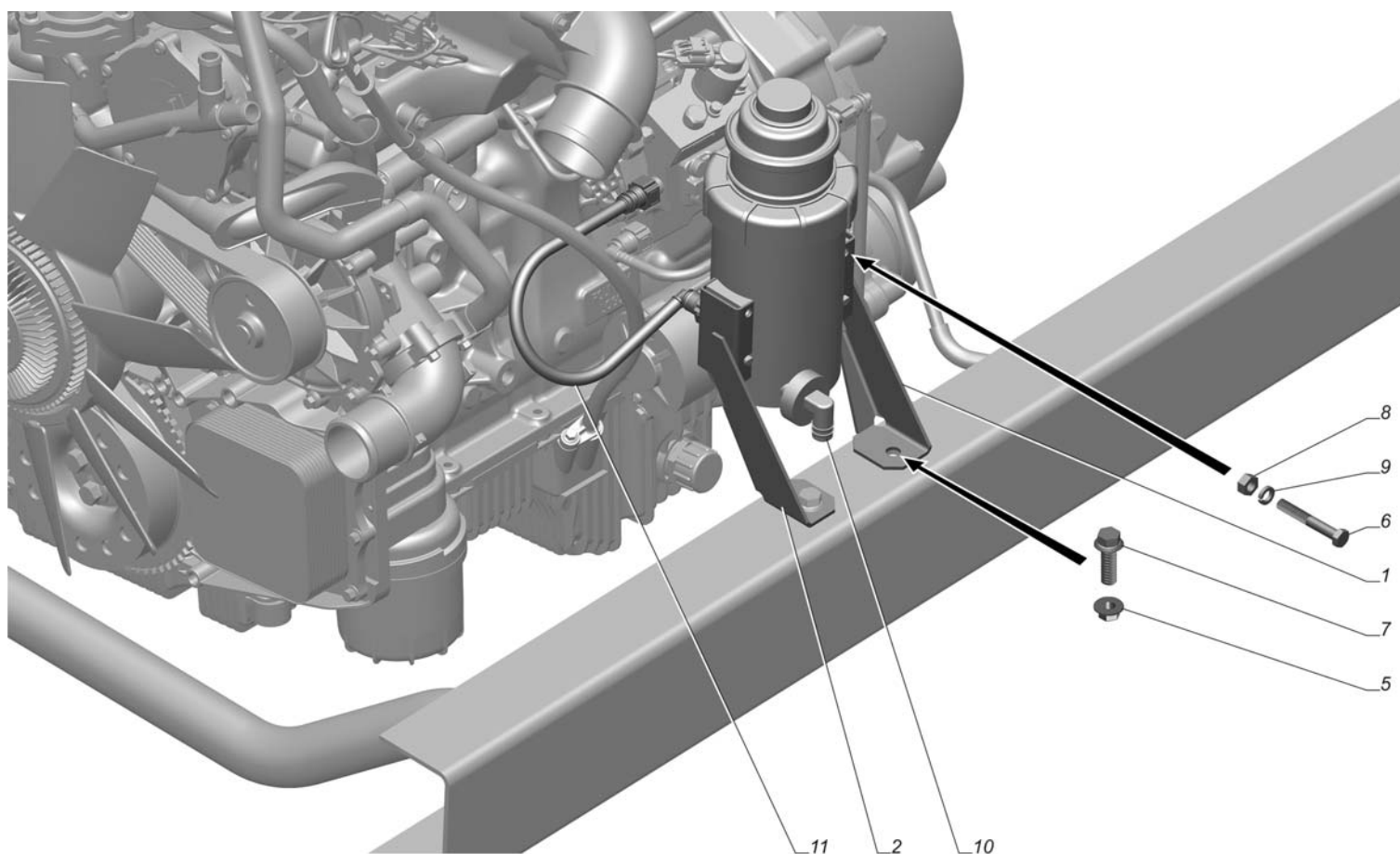


3302 Cummins Рис. 3302-1101006-60. Бак топливный

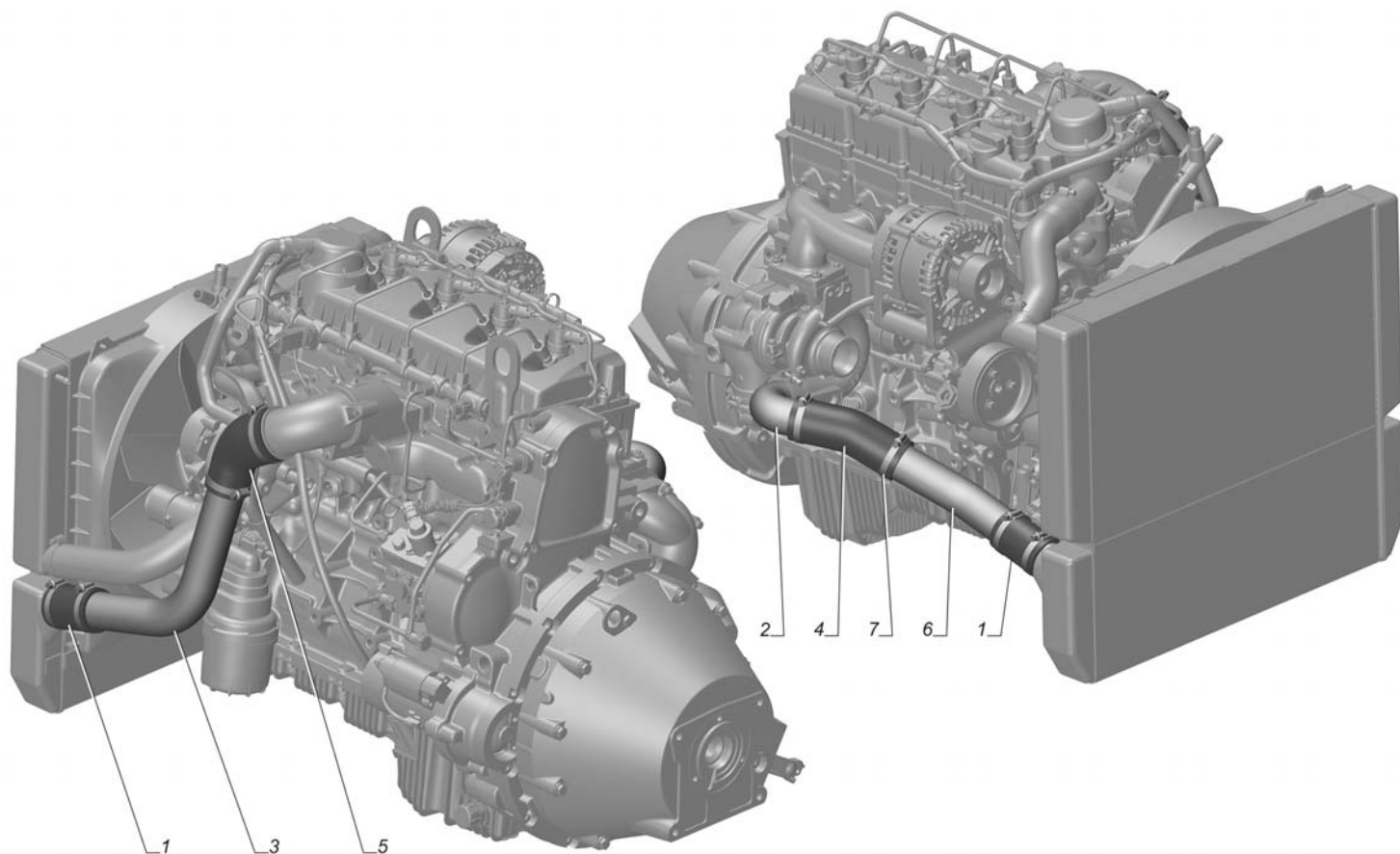




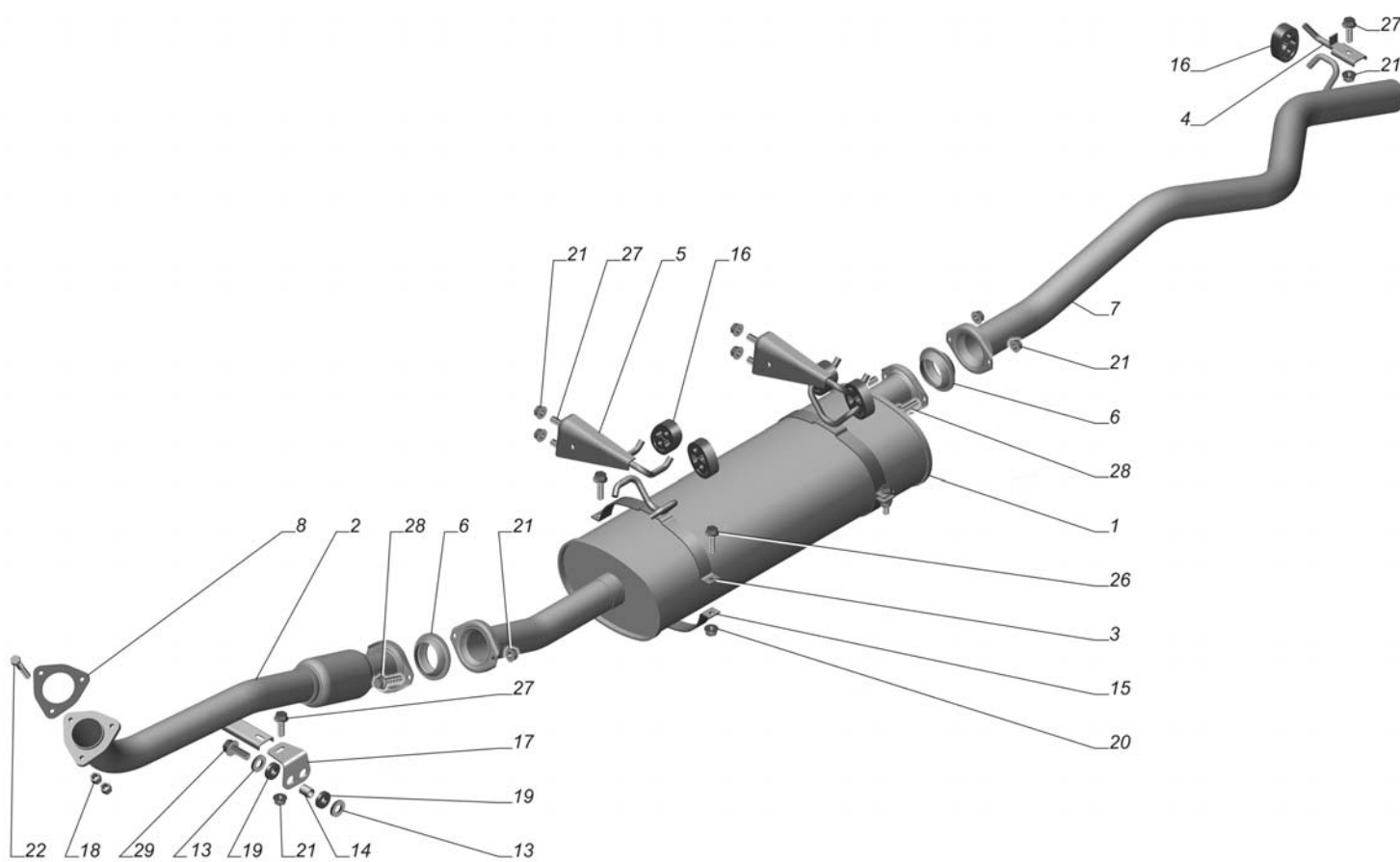
3302 Cummins Рис. 3302-1104001-50. Установка топливopроводов



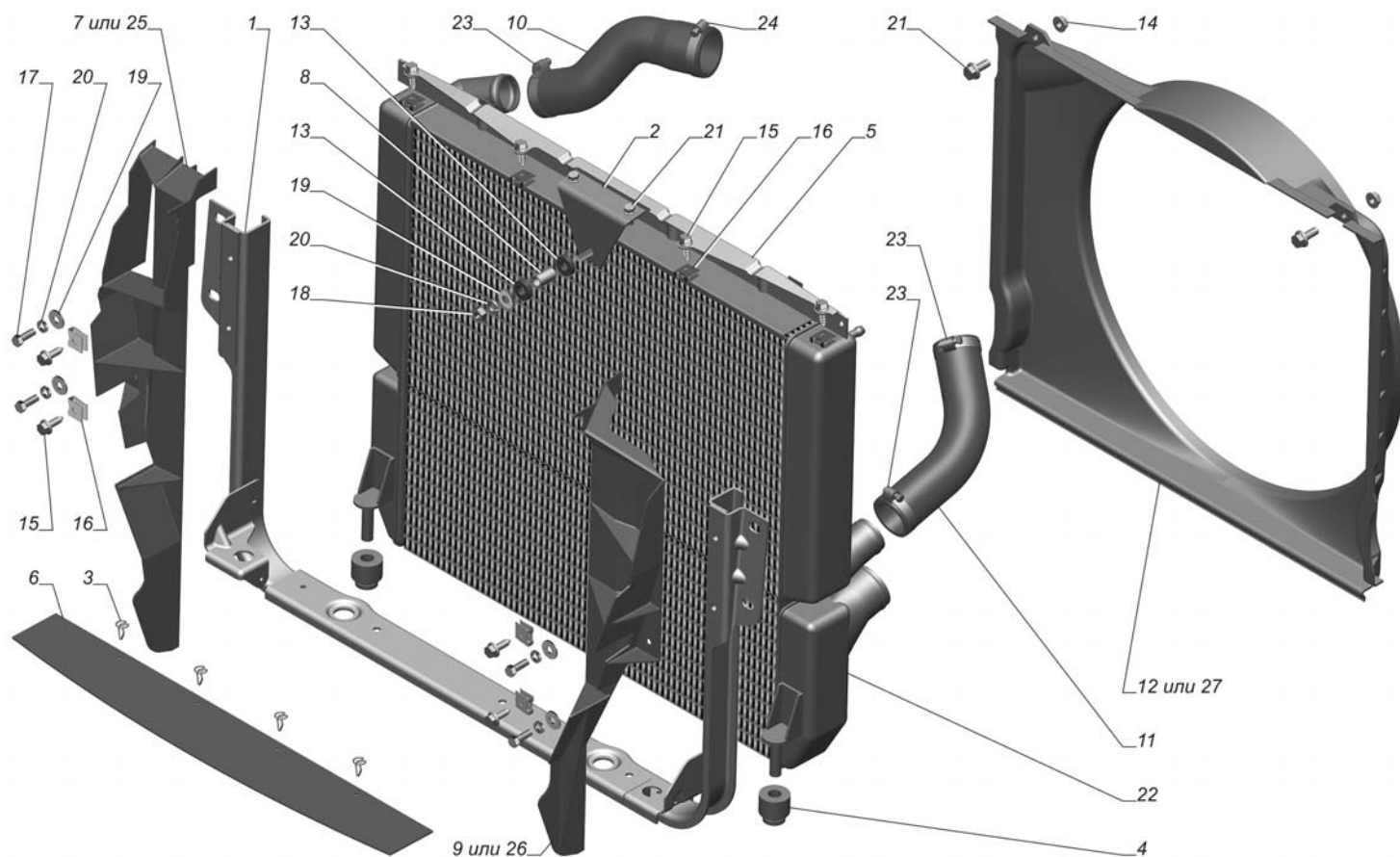
3302 Cummins Рис. 3302-1117001. Установка фильтра тонкой очистки топлива



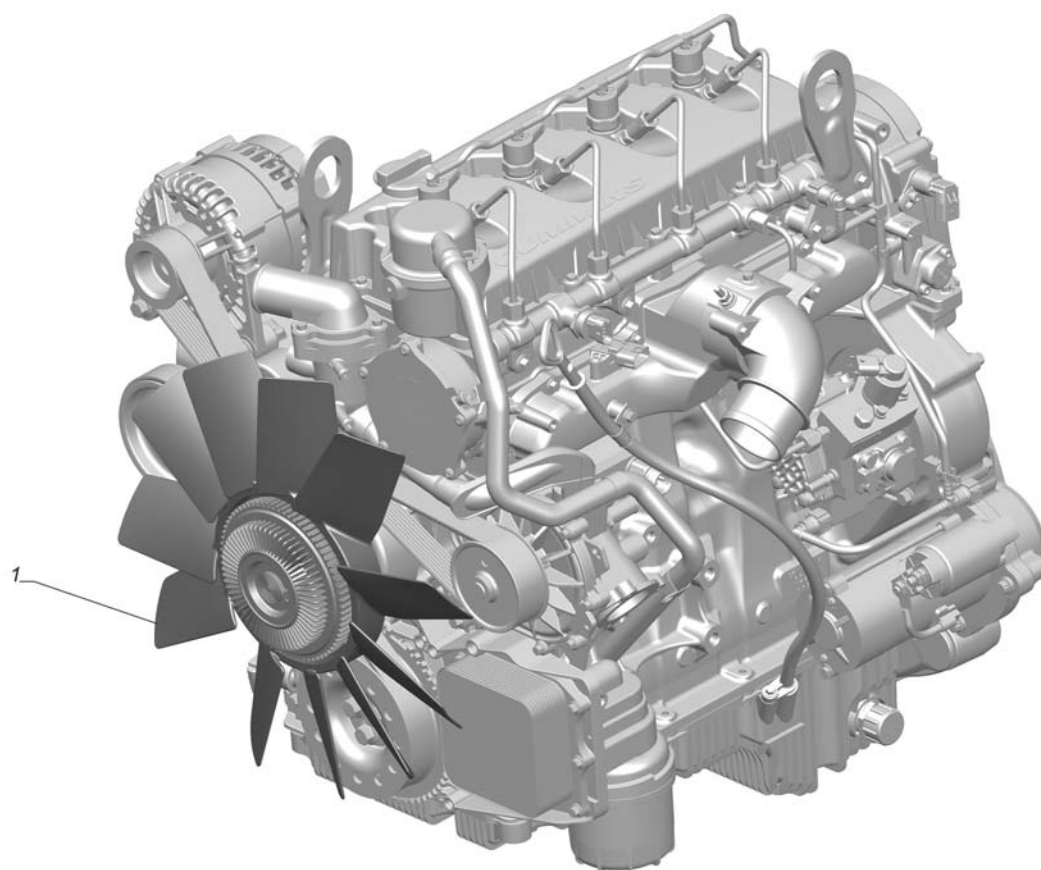
3302 Cummins Рис. 3302-1173001-20. Установка трубопроводов охладителя наддува



3302 Cummins Рис. 3302-1200001-130. Установка системы выпуска газов

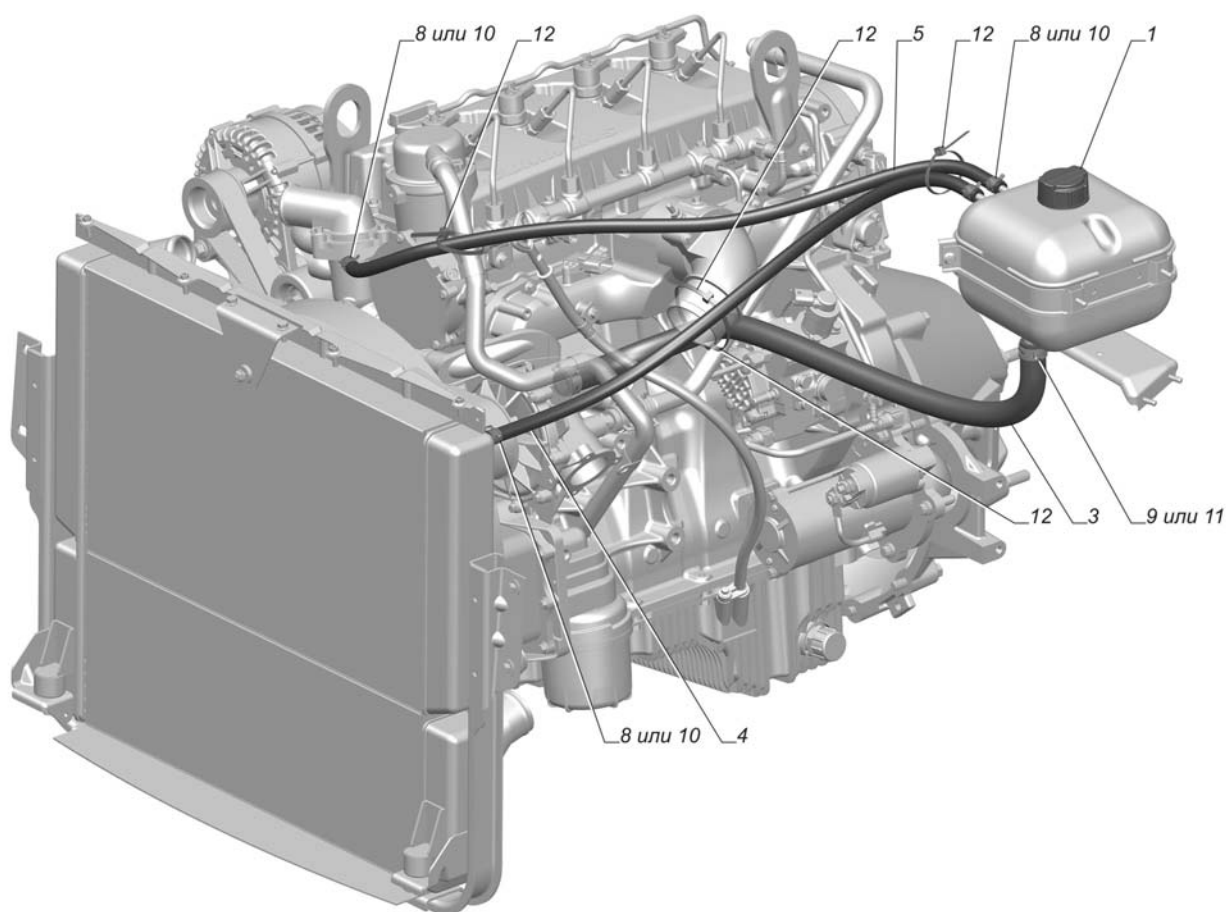


3302 Cummins Рис. 3302-1300001-60. Установка системы охлаждения

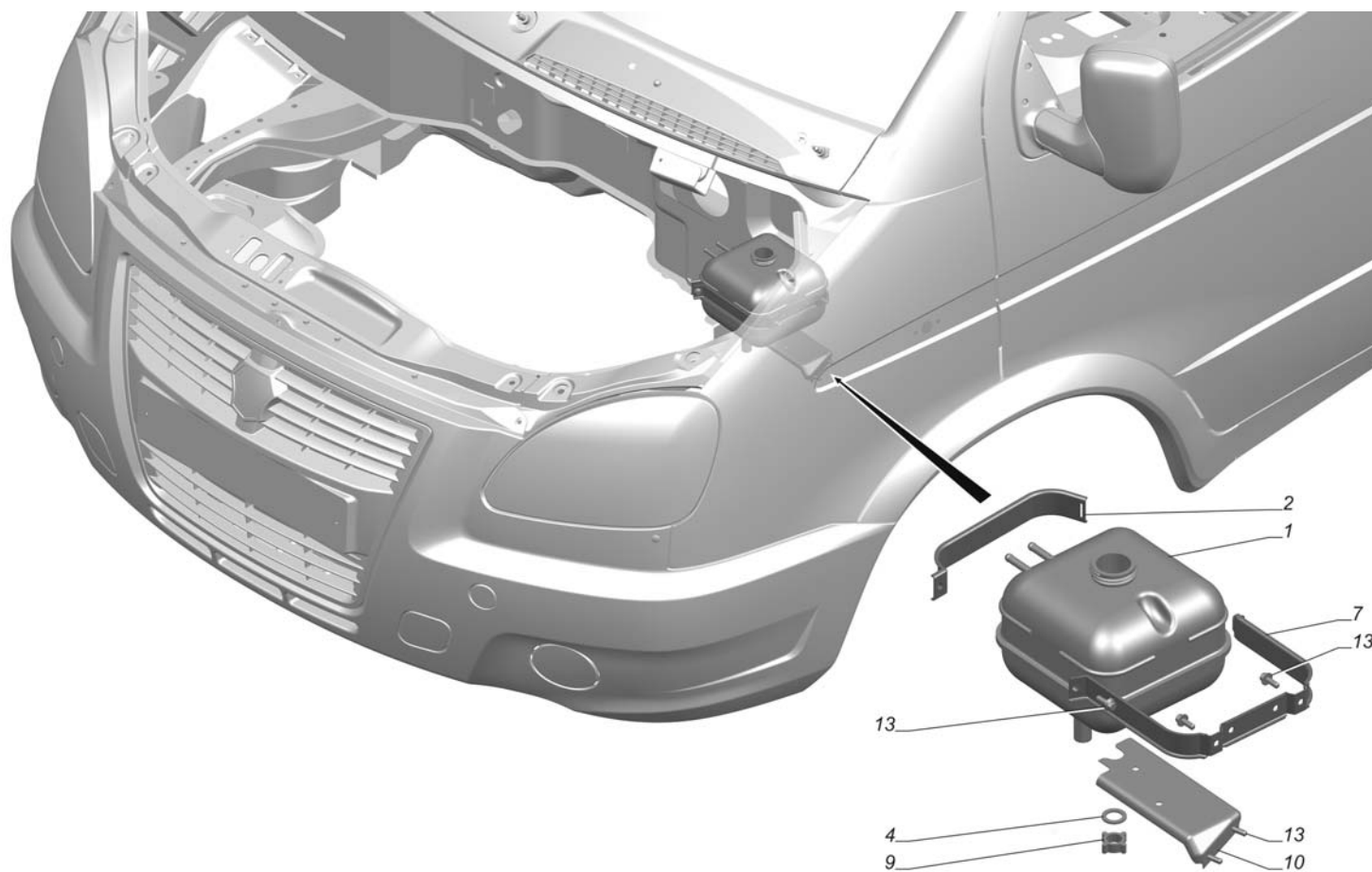


3302 Cummins Рис. 3302-1308004-10. Установка вентилятора





3302 Cummins Рис. 33023-1311001. Установка шлангов расширительного бачка



3302 Cummins Рис. 33023-1311002. Установка расширительного бачка