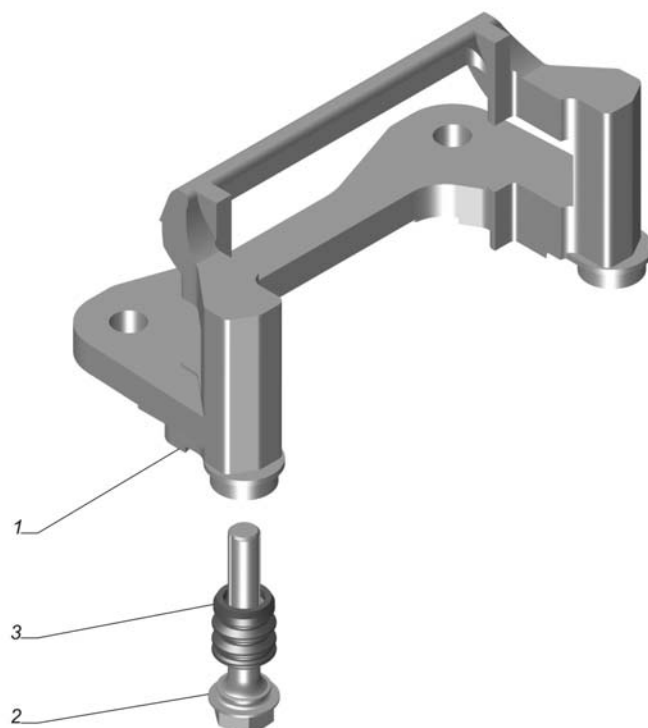
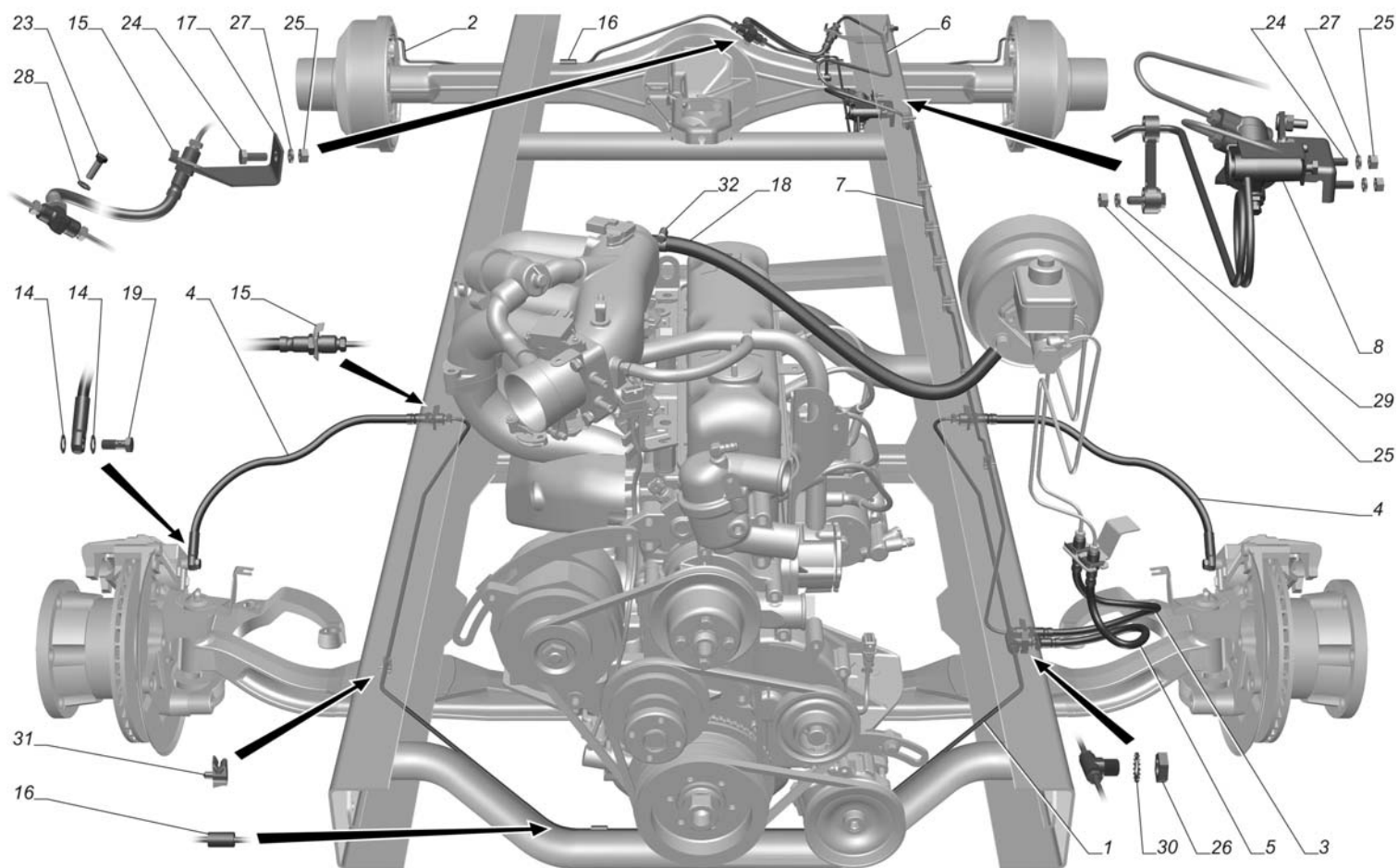


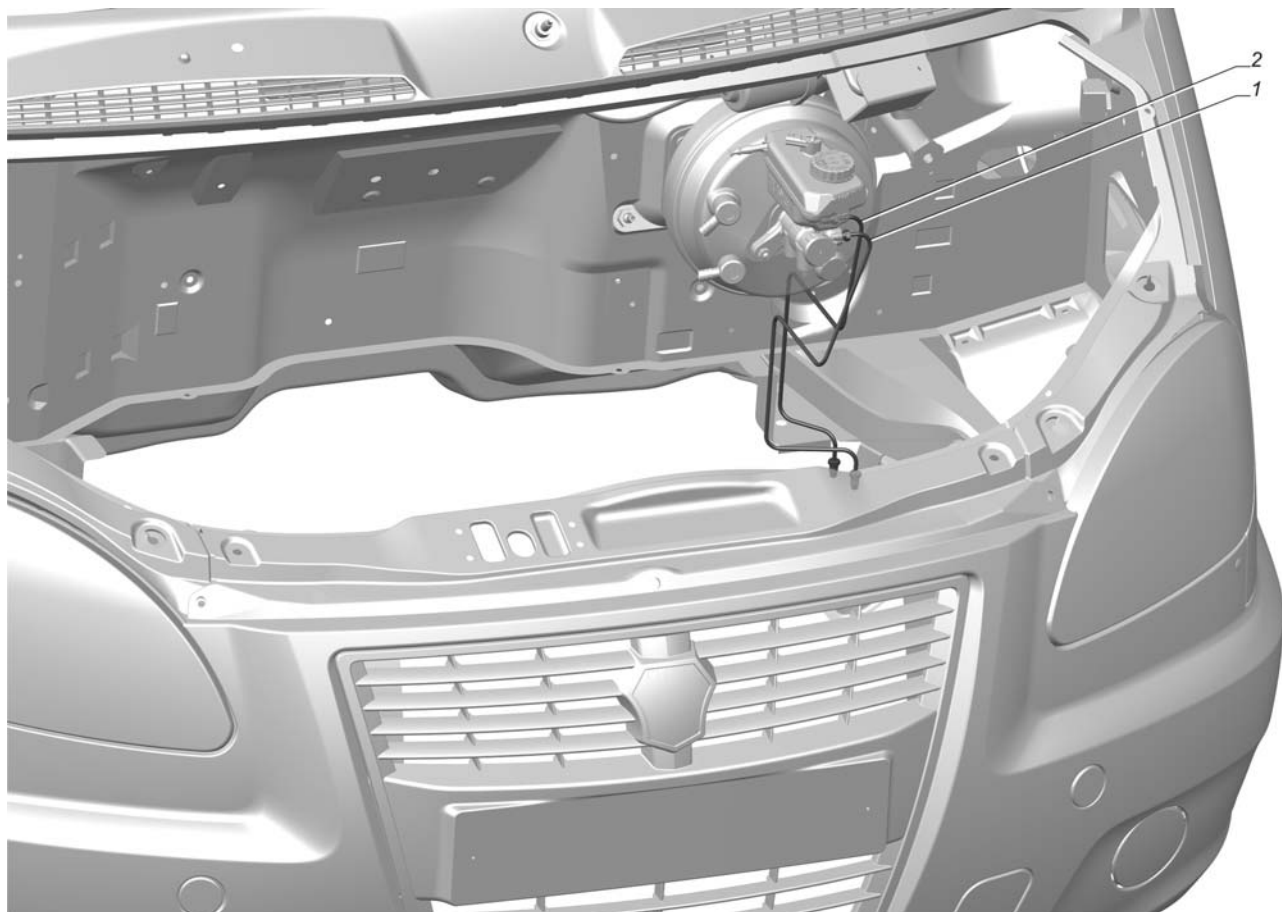
ГАЗель плюс Рис. 24-3501040- 01. Цилиндр колесный заднего тормоза



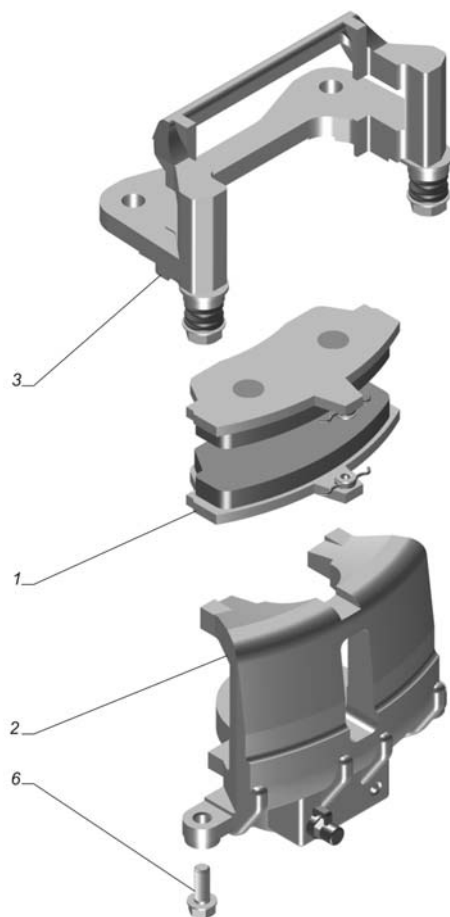
ГАЗель плюс Рис. 3105-3501210. Основание



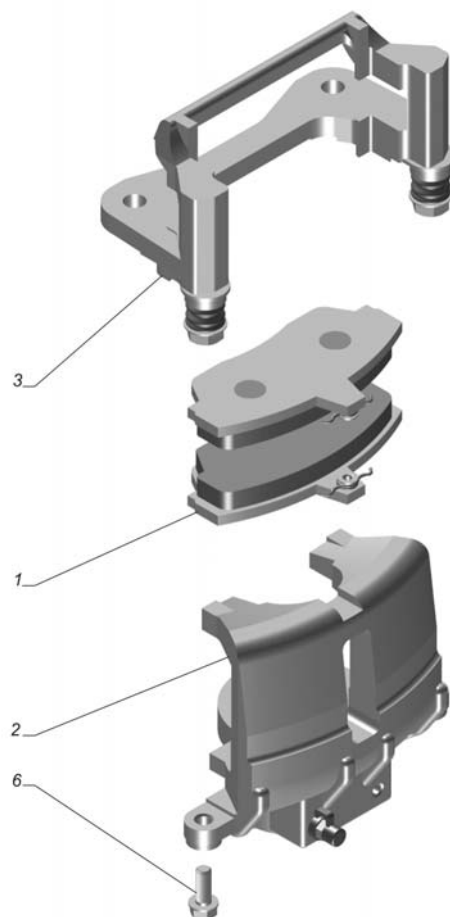
ГАЗель плюс Рис. 3302-3500001-70. Установка привода тормозной системы



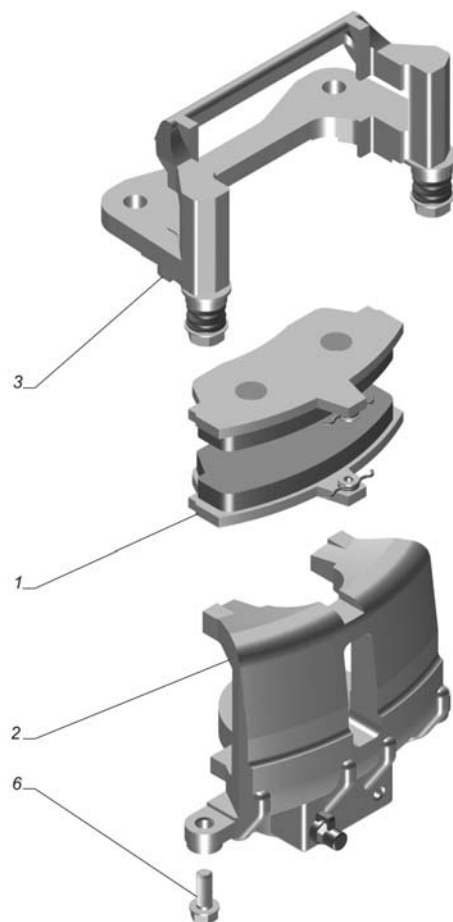
ГАЗель плюс Рис. 3302-3500002-20. Установка привода тормозной системы



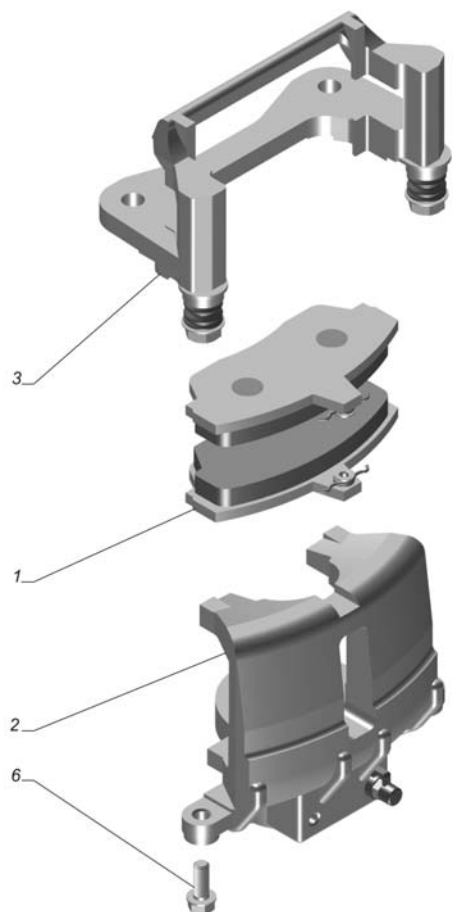
ГАЗель плюс Рис. 3302-3501136. Скоба переднего дискового тормоза правая



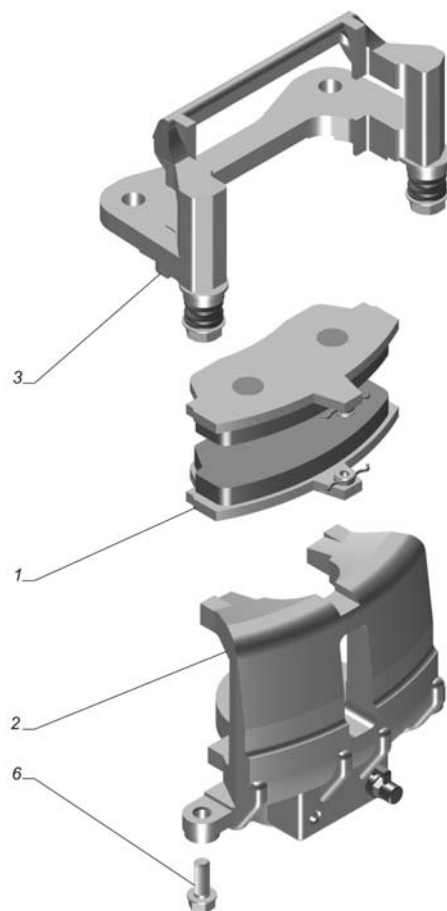
ГАЗель плюс Рис. 3302-3501136-02. Скоба переднего дискового тормоза правая



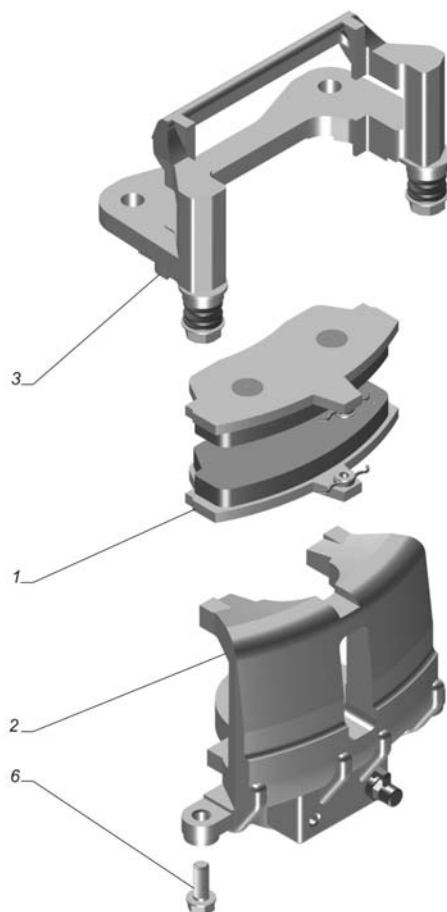
ГАЗель плюс Рис. 3302-3501136-03. Скоба переднего дискового тормоза правая



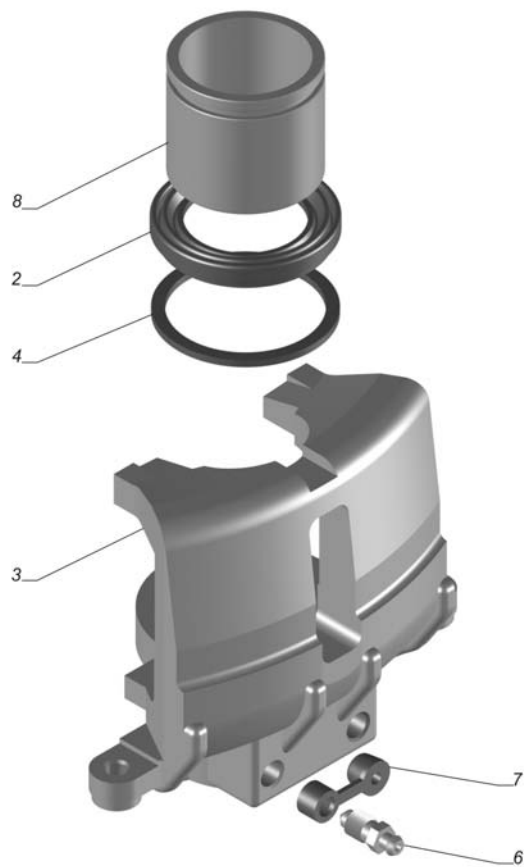
ГАЗель плюс Рис. 3302-3501137. Скоба переднего дискового тормоза левая



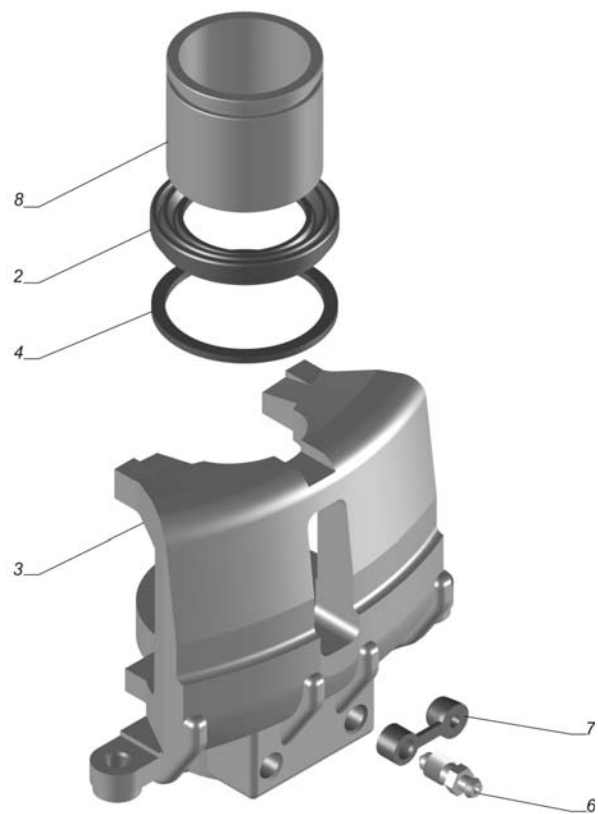
ГАЗель плюс Рис. 3302-3501137-02. Скоба переднего дискового тормоза левая



ГАЗель плюс Рис. 3302-3501137-03. Скоба переднего дискового тормоза левая

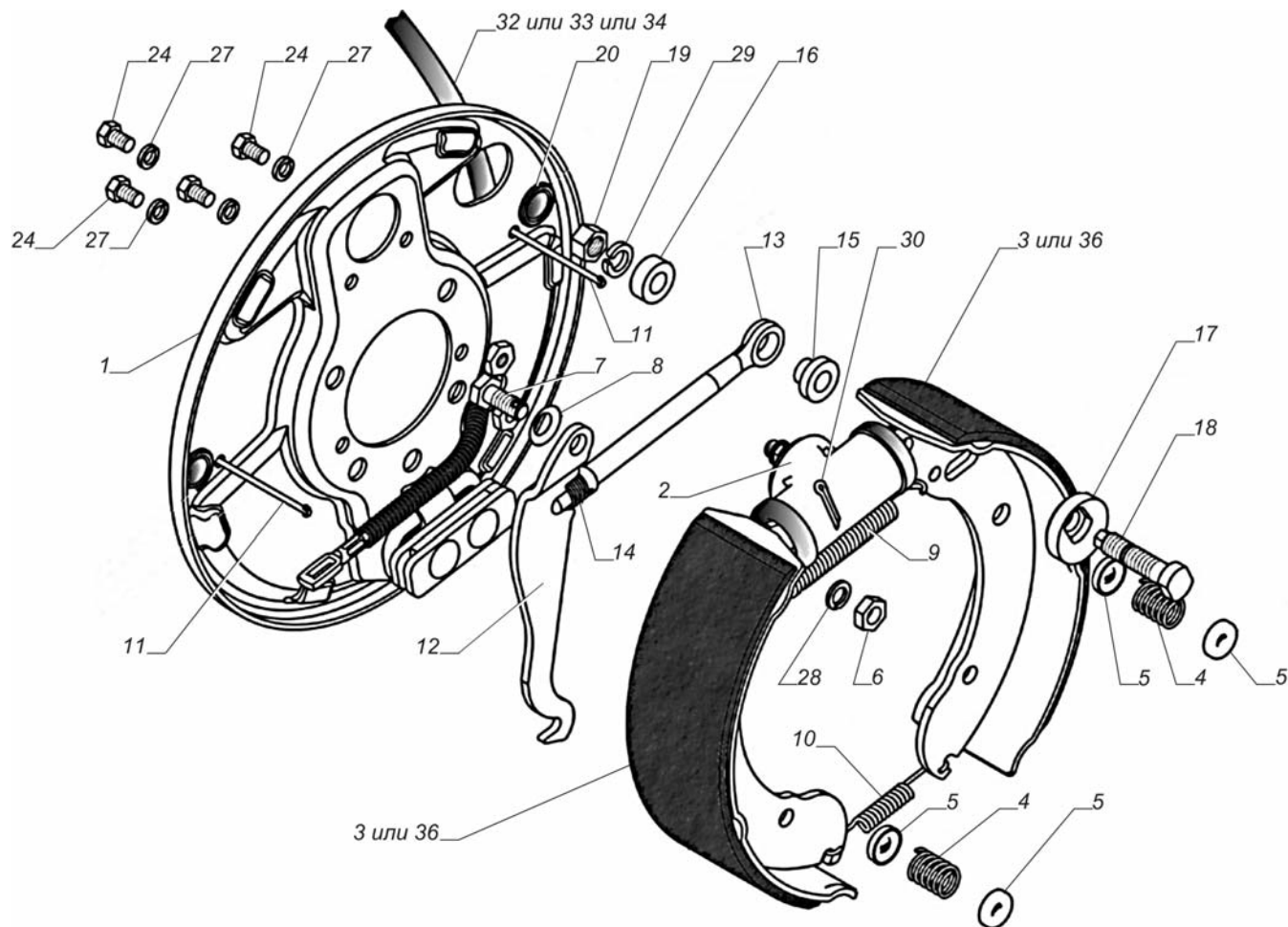


ГАЗель плюс Рис. 3302-3501184. Корпус передней скобы правый

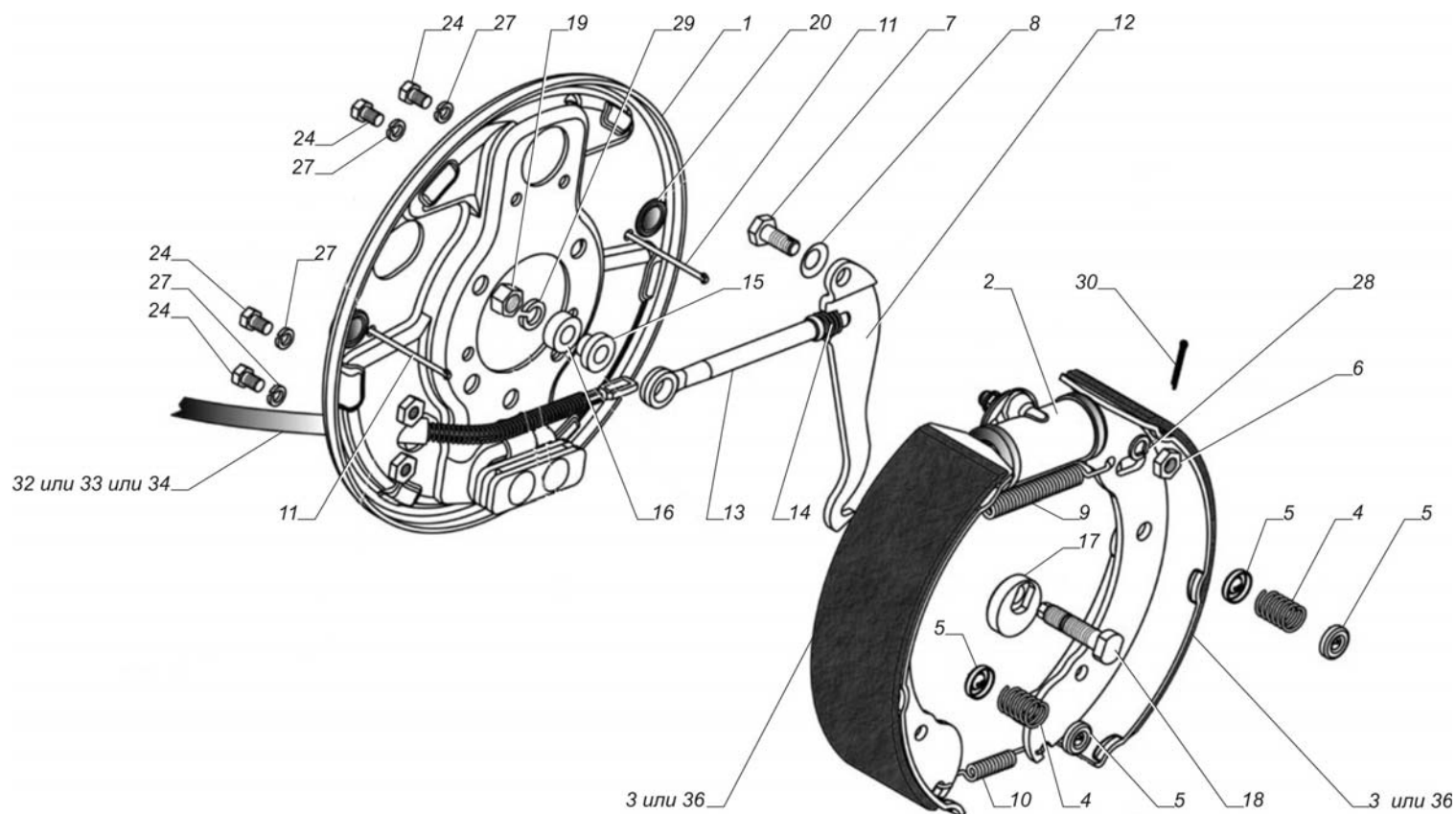


ГАЗель плюс Рис. 3302-3501185. Корпус передней скобы левый

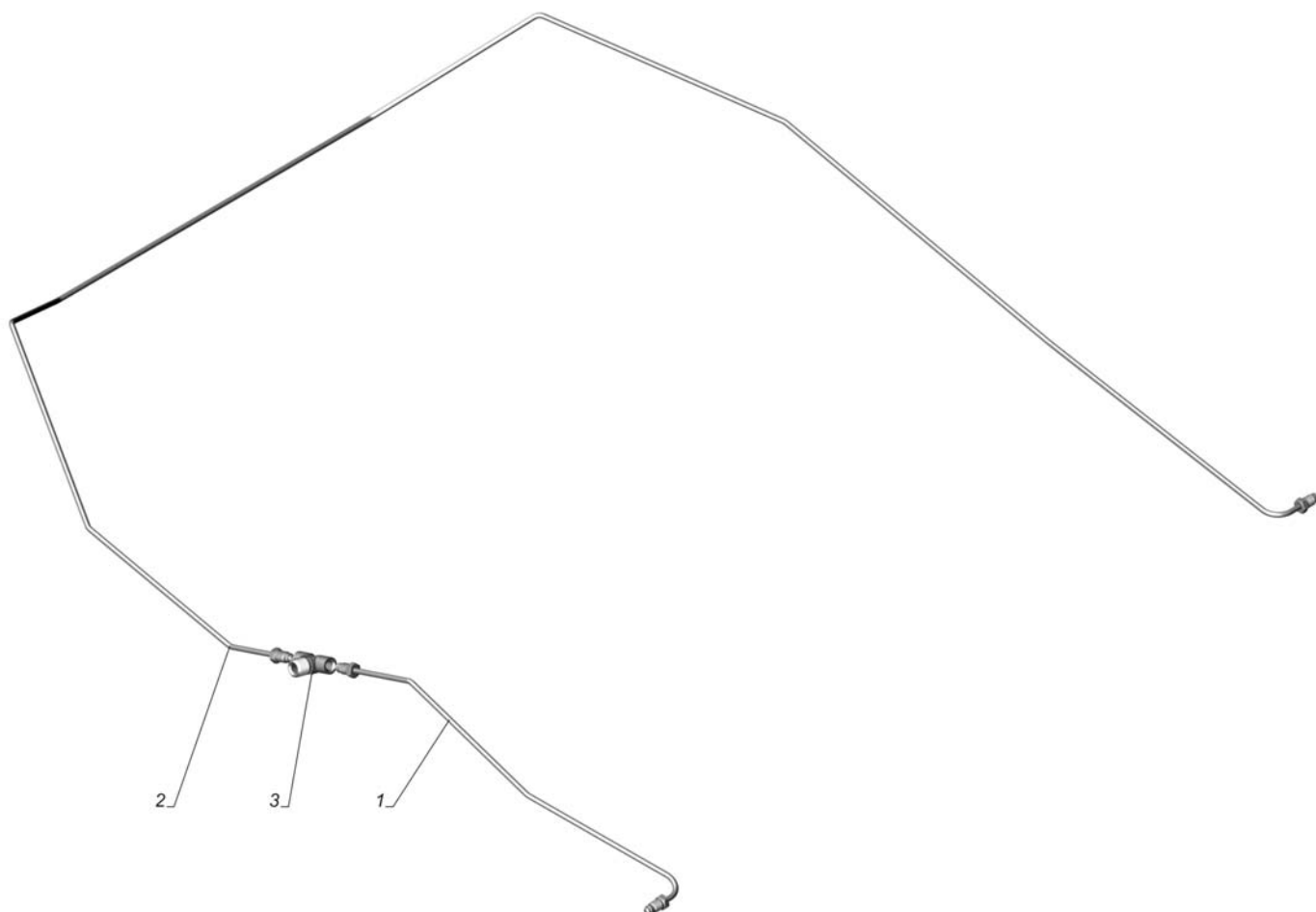




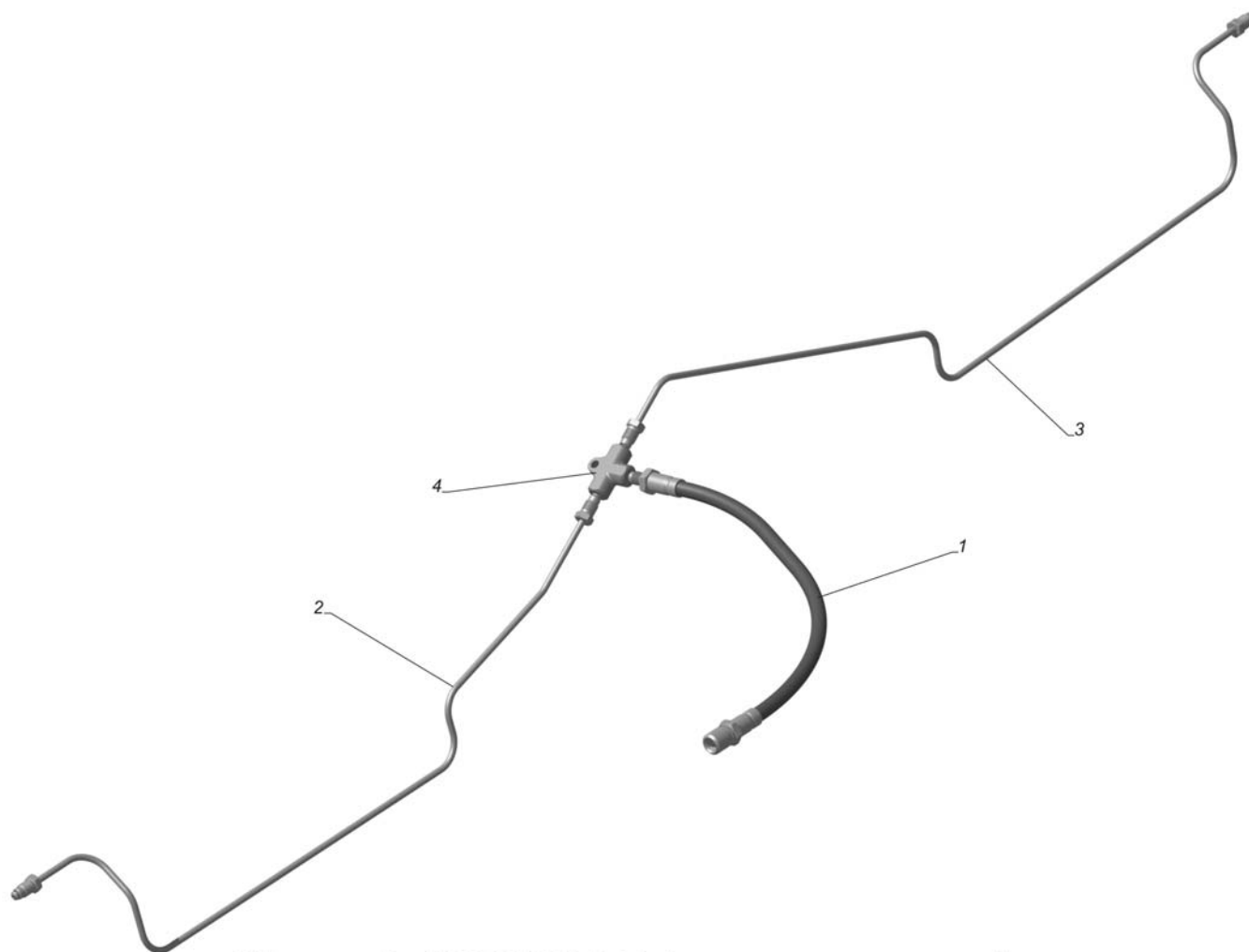
ГАЗель плюс Рис. 3302-3502008. Тормоз задний с тросом правый



ГАЗель плюс Рис. 3302-3502009. Тормоз задний с тросом левый

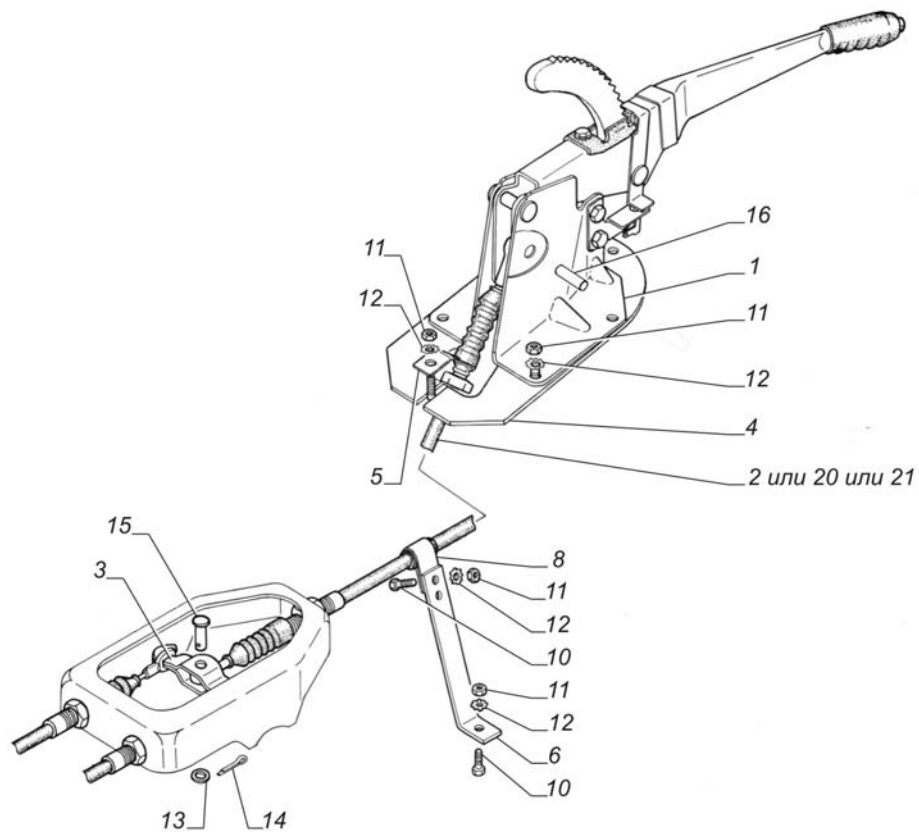


ГАЗель плюс Рис. 3302-3506008-10. Трубопроводы передней оси с тройником

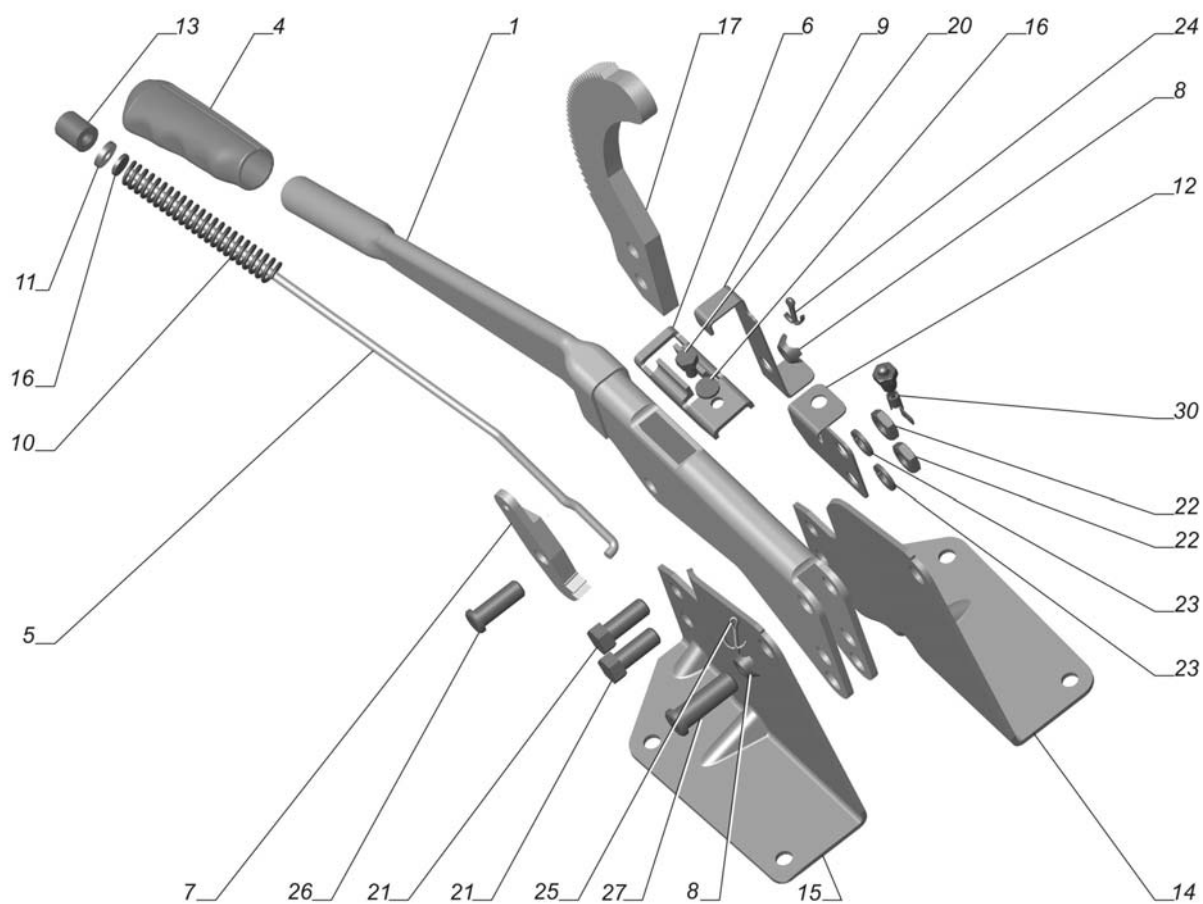


ГАЗель плюс Рис. 3302-3506009-20. Трубопроводы заднего моста с тройником и шлангом

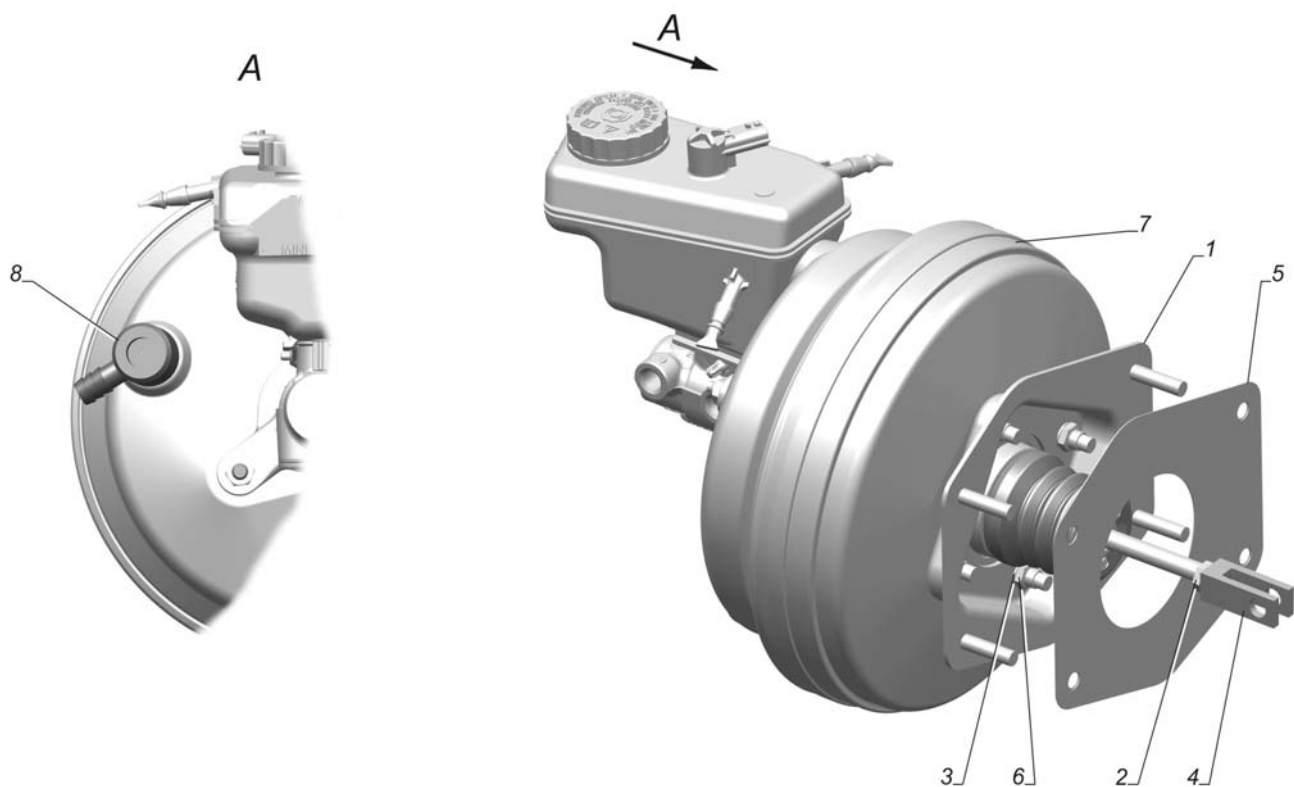




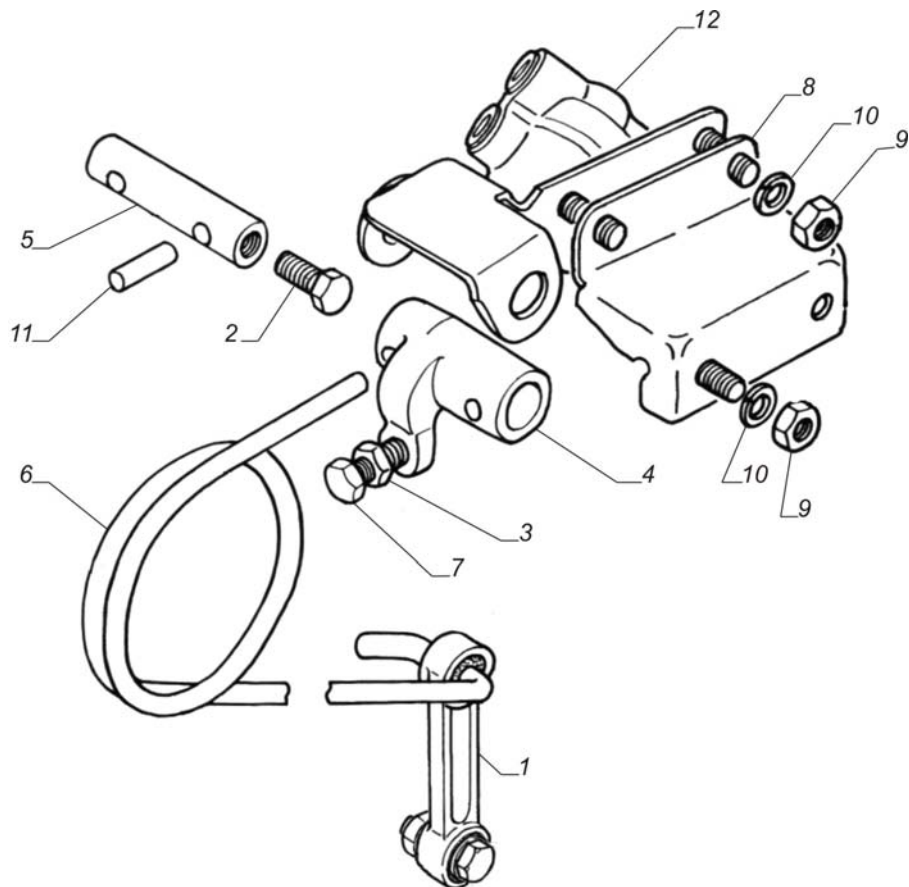
ГАЗель плюс Рис. 3302-3508001. Установка привода стояночного тормоза



ГАЗель плюс Рис. 3302-3508015. Рычаг стояночного тормоза



ГАЗель плюс Рис. 3302-3510008-10. Усилитель вакуумный с главным цилиндром тормозов и кронштейном



3302 Рис. 3302-3535009. Регулятор давления с приводом