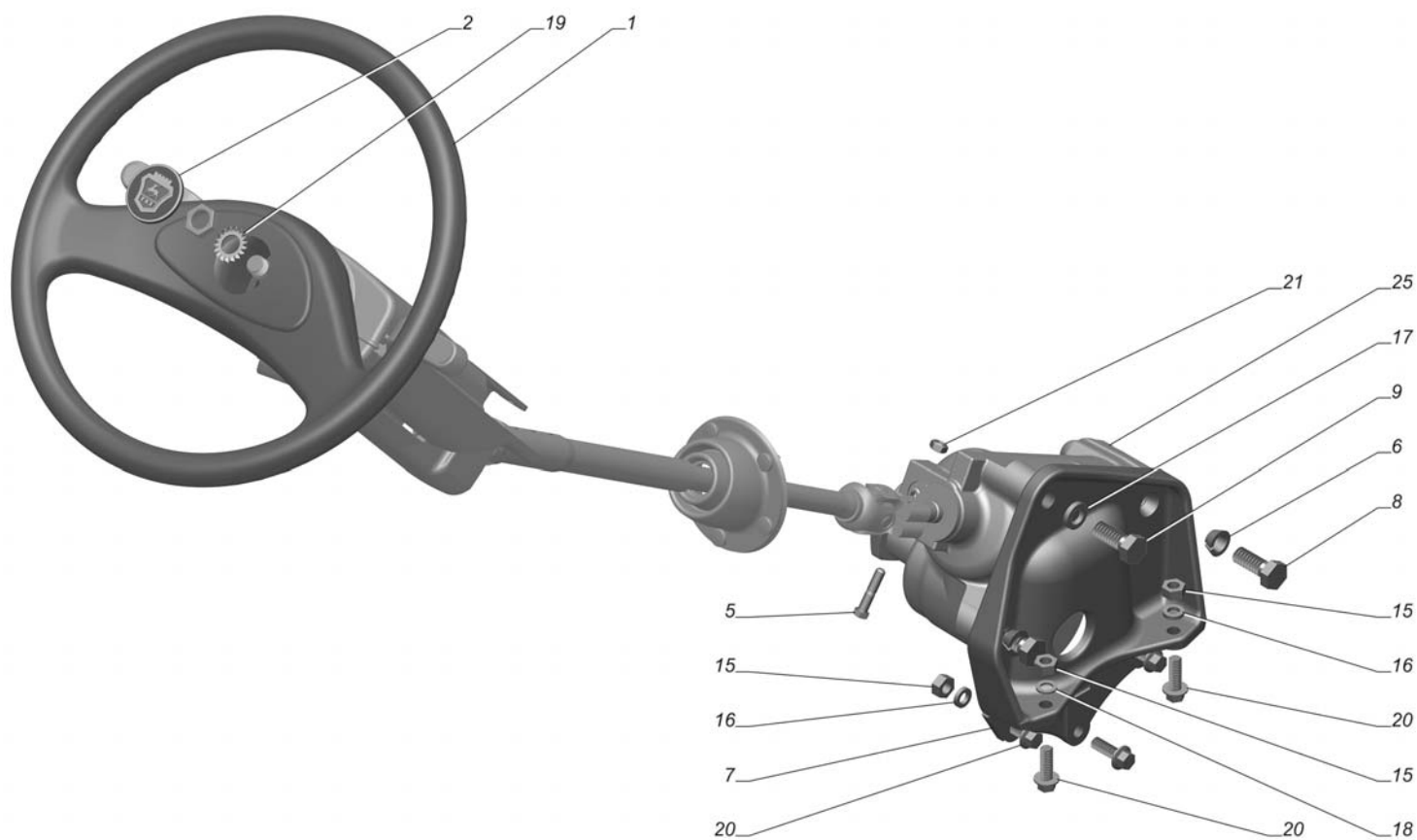
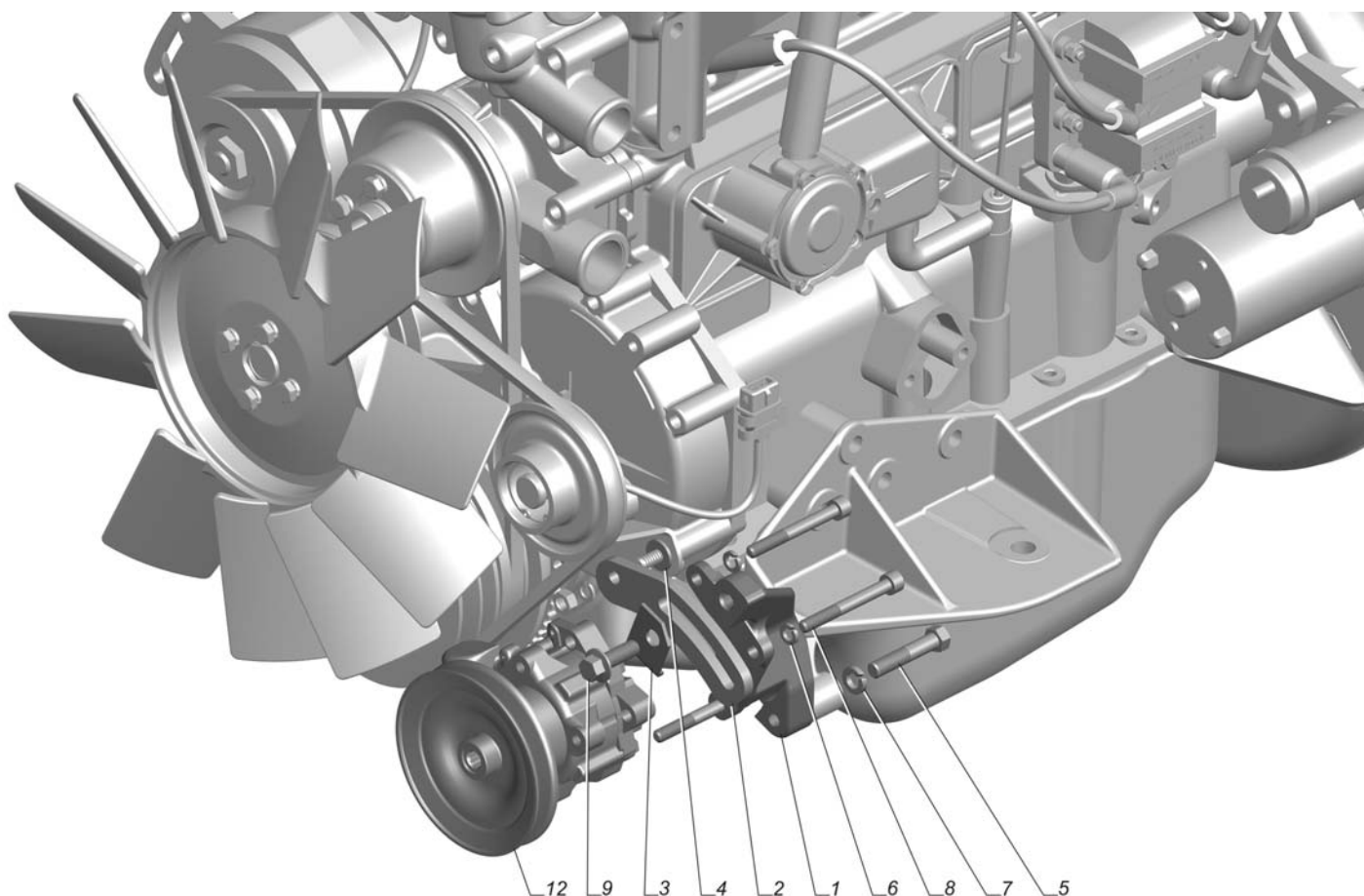


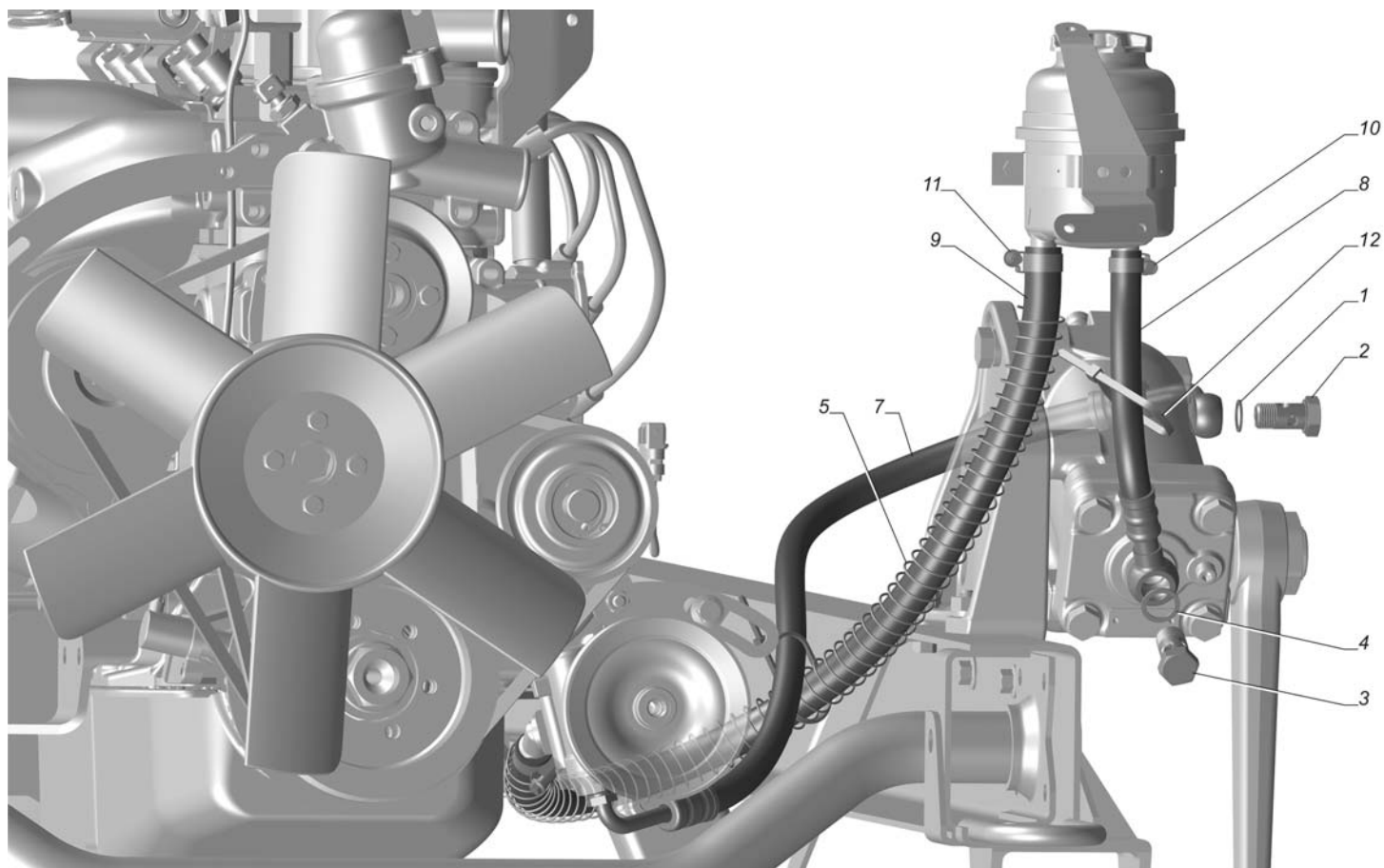
ГАЗель плюс Рис. 2217-3414056. Наконечник рулевой тяги правый



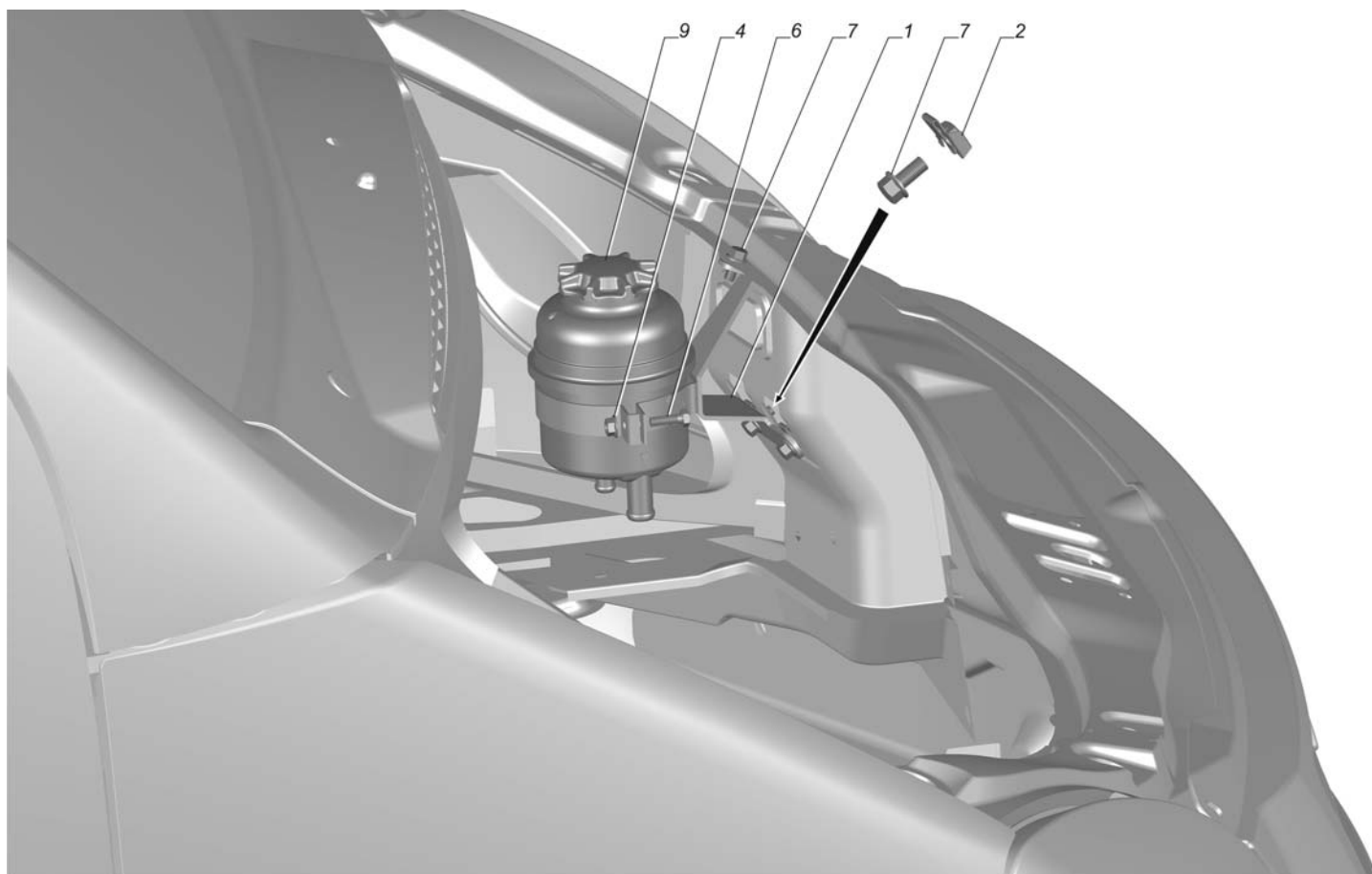
ГАЗель плюс Рис. 2705-3400001-10. Установка рулевого управления



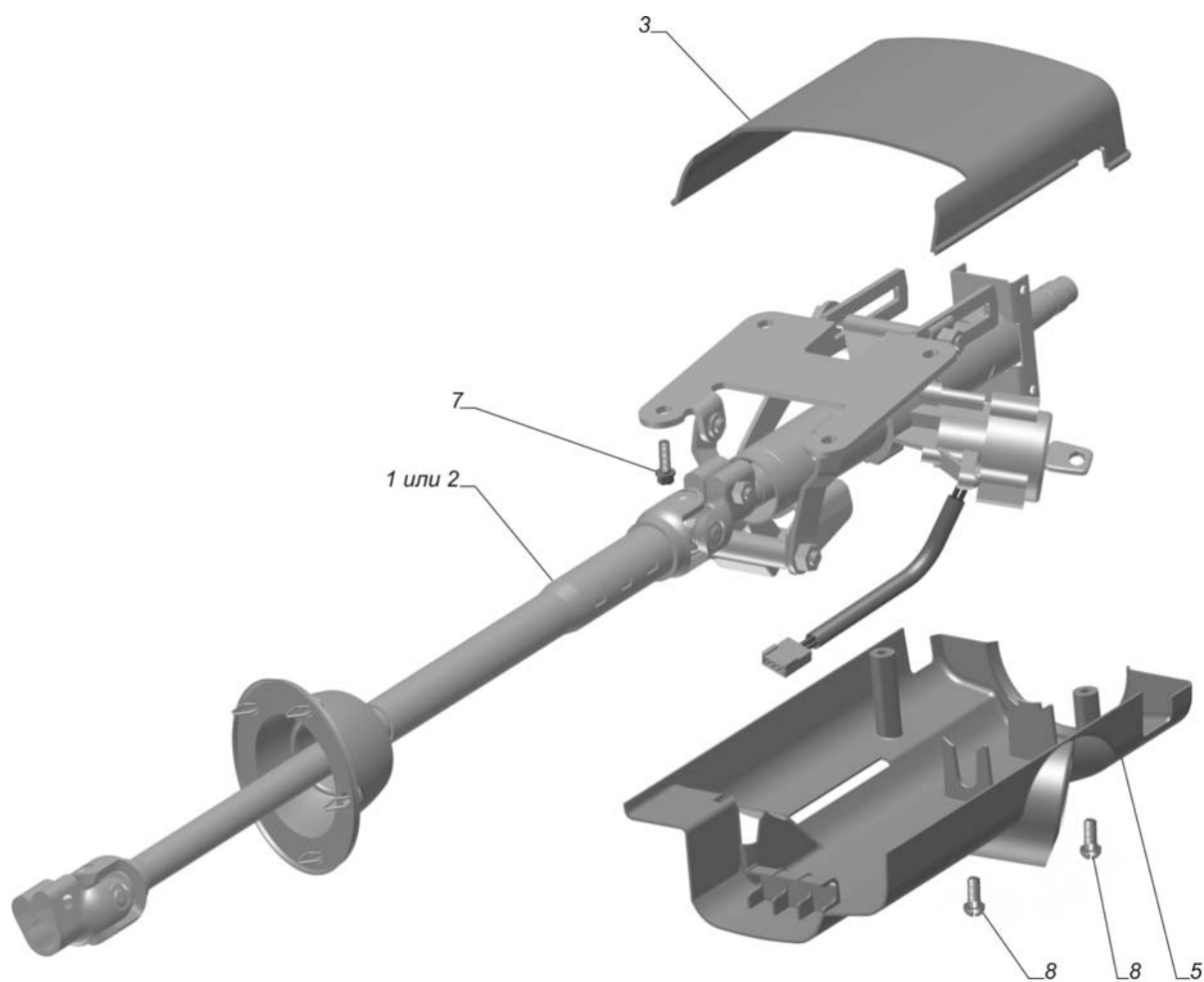
ГАЗель плюс Рис. 2705-3407004-10. Установка насоса гидроусилителя руля



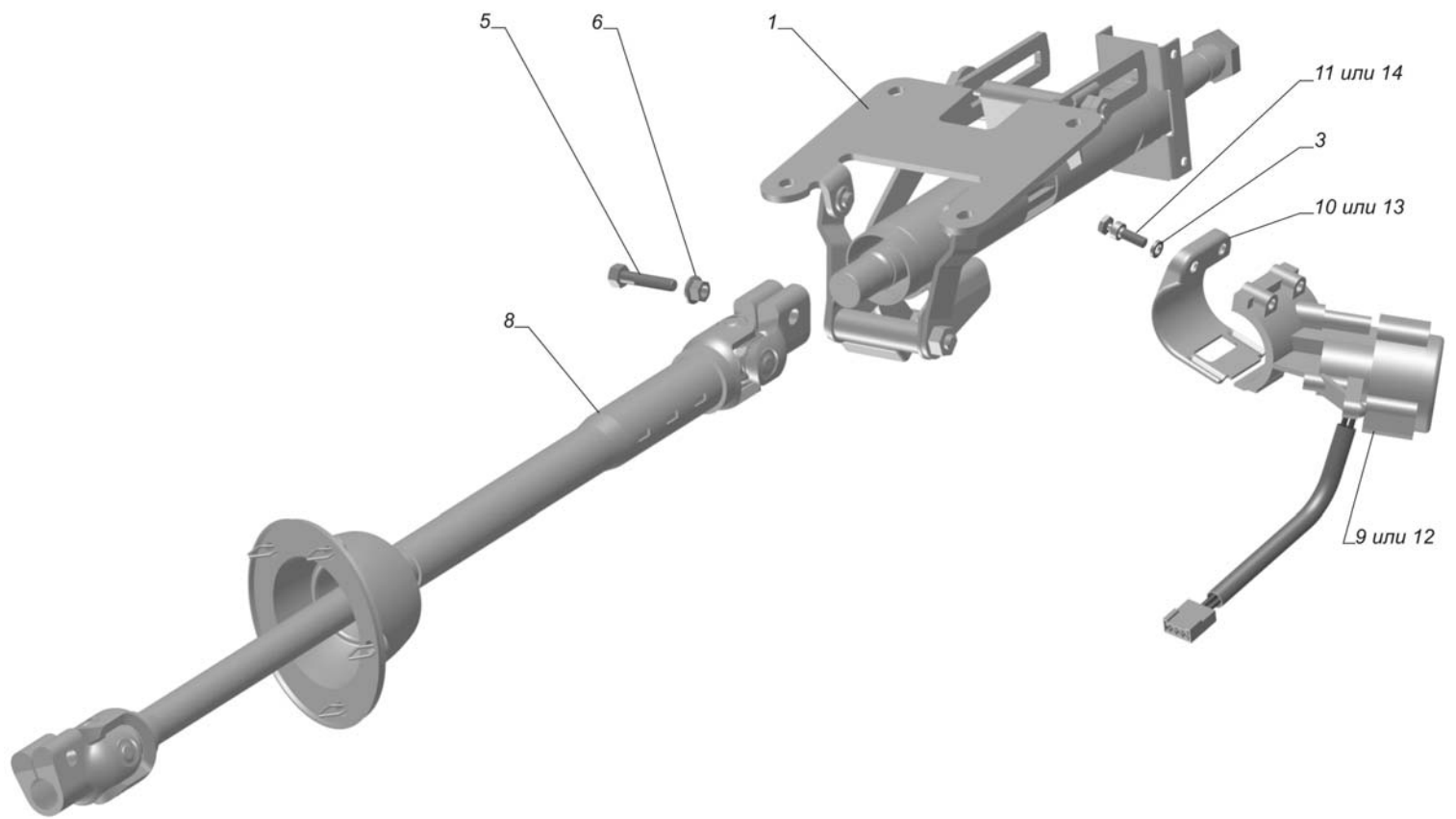
ГАЗель плюс Рис. 2705-3408001. Установка трубопроводов и шлангов гидроусилителя руля



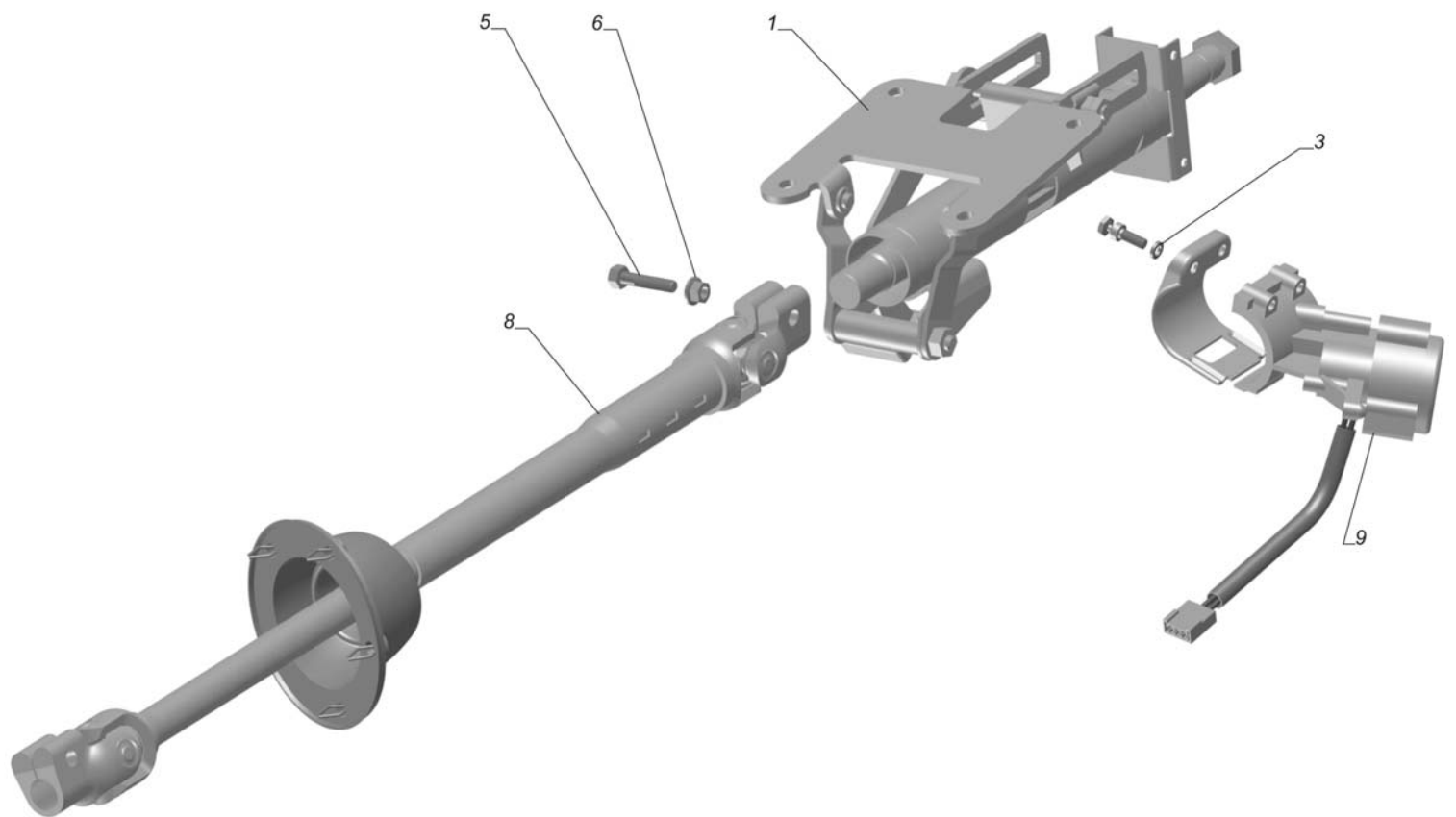
ГАЗель плюс Рис. 2705-3410002. Установка масляного бачка



ГАЗель плюс Рис. 3302-3400002-70. Установка колонки рулевого управления

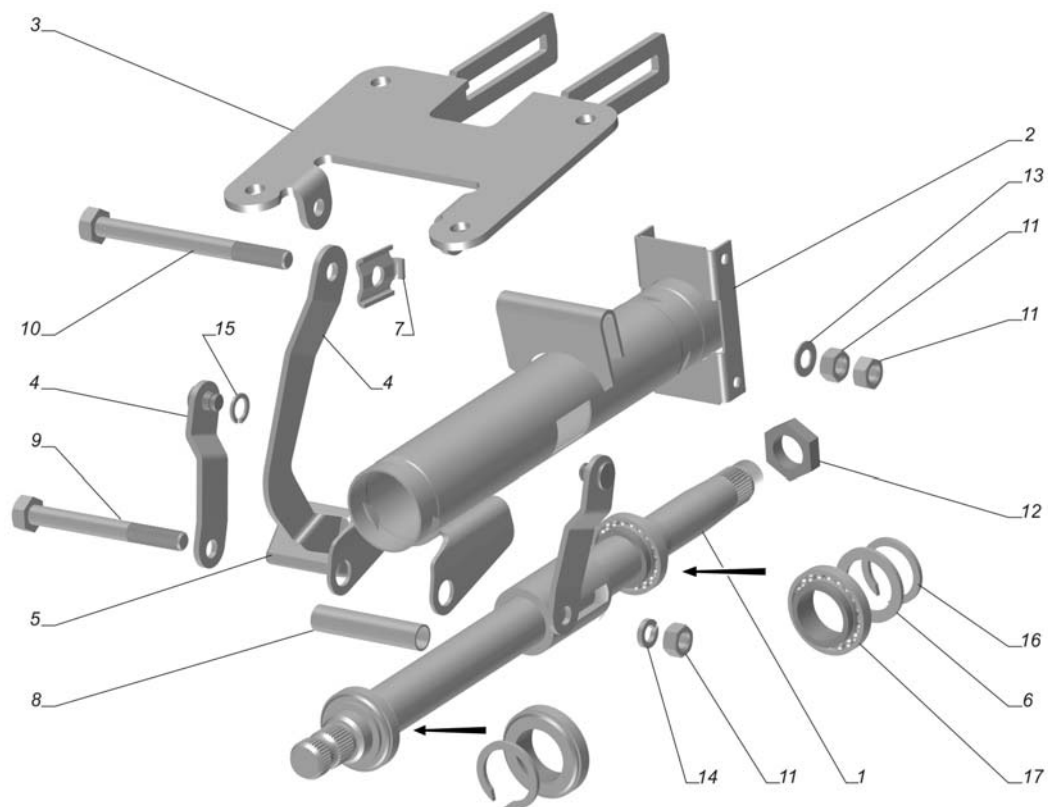


ГАЗель плюс Рис. 3302-3400016-50. Колонка рулевого управления с карданным валом (вариант)

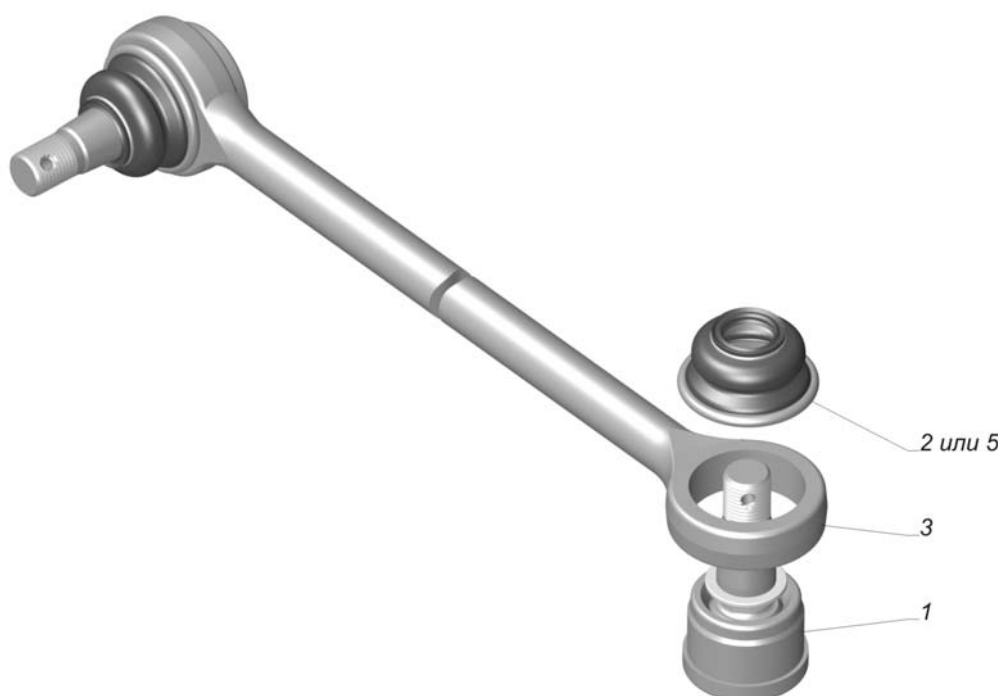


ГАЗель плюс Рис. 3302-3400016-51. Колонка рулевого управления с карданным валом (вариант)

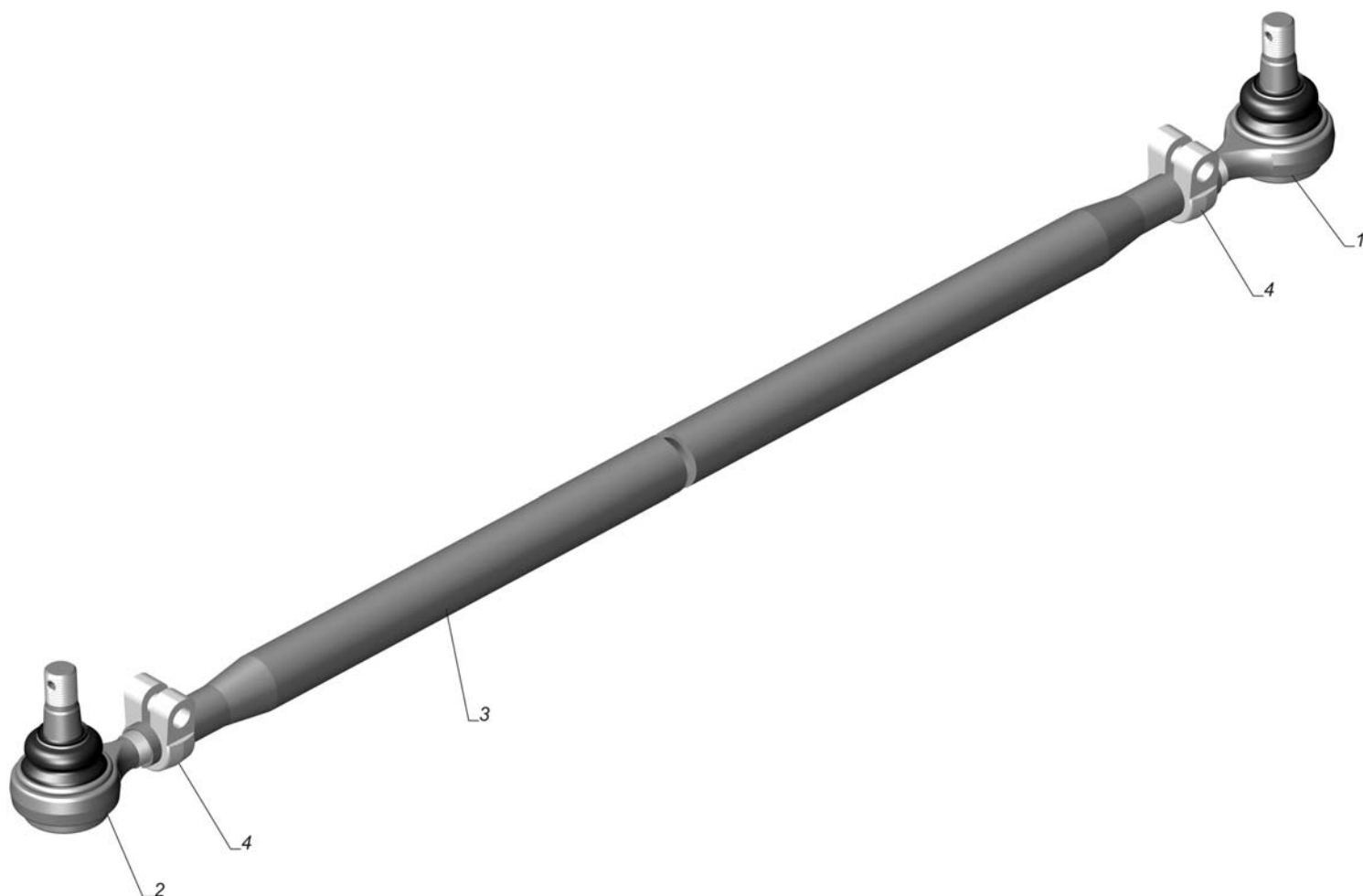




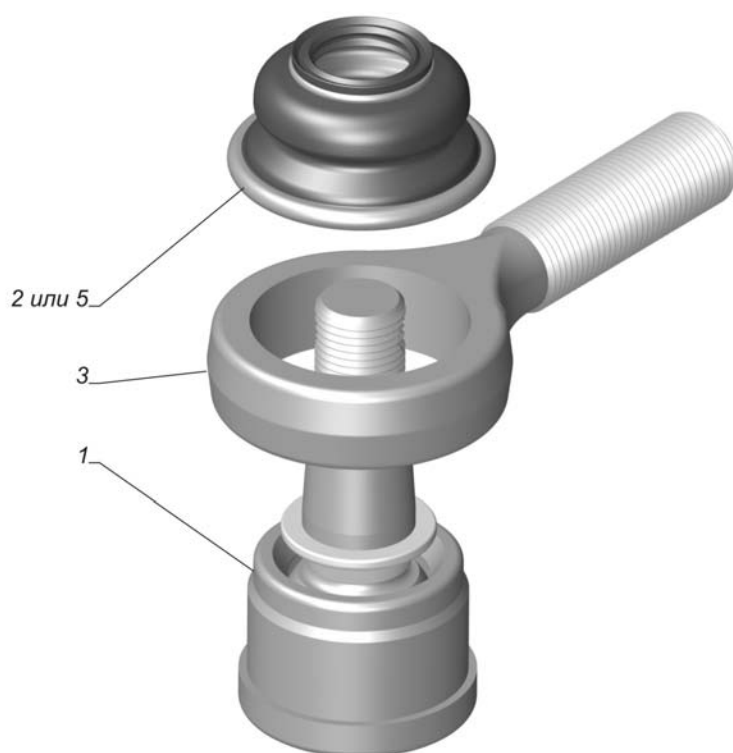
ГАЗель плюс Рис. 3302-3400018-20 Колонка рулевого управления



ГАЗель плюс Рис. 3302-3414010. Тяга продольная рулевая



ГАЗель плюс Рис. 3302-3414052. Тяга поперечная рулевая



ГАЗель плюс Рис. 3302-3414057-01. Наконечник рулевой тяги левый