

Auto Darkening Welding Helmet

*Casco de soldadura, con
oscurecimiento automatico*

*Маска сварочная с
автоматическим затемнением*

Cosmos



by TECNOLOGIA ITALIANA **FOXWELD**®



**OPERATING INSTRUCTIONS
MANUAL DE INSTRUCCIONES
ИНСТРУКЦИЯ ПО ЭКСПЛУАТАЦИИ**

CE **PGT**
AF 83

RU

ВНИМАНИЕ! ВНИМАТЕЛЬНО ОЗНАКОМЬТЕСЬ С ДАННОЙ ИНСТРУКЦИЕЙ

ПЕРЕД ИСПОЛЬЗОВАНИЕМ МАСКИ СВАРЩИКА

Чтобы обеспечить 100% безопасность и комфорт при работе, мы настоятельно рекомендуем ознакомиться и следовать следующим правилам:

КРАТКИЕ ПРАВИЛА ЭКСПЛУАТАЦИИ И ХРАНЕНИЯ

1. Проверьте работу светофильтра до начала сварочных работ. На данной маске для этого предусмотрена кнопка «Test» на свето фильтре – нажмите на кнопку, фильтр должен затемниться, индикатор «Battery» загорится красным. Также работу светофильтра можно проверить при помощи зажигалки, непосредственно вблизи светофильтра.
2. На данном фильтре нет кнопки включения – фильтр автоматически начинает работать при обнаружении светового излучения. Если фильтр не срабатывает, проверьте, не включен ли режим шлифовка ("Grind") на левой стороне маски.
3. В процессе работы не заслоняйте датчики и солнечную батарею от сварочной дуги. Если же происходит, старайтесь всегда устанавливать максимальную задержку открытия (Delay time – положение "Long"). Для лучшей работы, располагайте сенсоры фильтра прямо напротив сварочной дуги. Если угол падения более 120°, фильтр может не сработать.
4. Не используйте светофильтр без защитных внутреннего и внешнего защитных стекол. Это может привести к повреждению фильтра и лишению гарантии. Очищайте внешнее защитное поликарбонатное стекло от пыли и грязи при необходимости. Используйте для этого только мягкую влажную ткань. Не используйте химические растворители
5. Не храните маску во влажном /сыром помещении – ЖК-фильтр и электронная плата управления могут выйти из строя от избыточной влажности.
6. Изделие не предназначено для защит от ударов, от падающих и летящих предметов, расплавленных металлов, коррозионных жидкостей и пр. Данная маска не может использоваться для лазерной и автогенной сварки.
7. Если вы планируете не пользоваться маской более месяца, рекомендуется хранить маску с включенным режимом «Grind», при более длительном перерыве извлечь литиевые элементы из отсеков и хранить отдельно.

ИНФОРМАЦИЯ О ПРОДУКТЕ

Автоматический светофильтр сварщика это средство защиты нового поколения, использующее последние достижения и разработки. Основные элементы светофильтра – многослойный составной экран с жидкокристаллическим слоем, инфракрасные датчики, элементы солнечных батарей с дублирующими батареями, микросхема управления. Даже неисправный светофильтр – «хамелеон» обеспечивает постоянную защиту от УФ/ИК излучений благодаря постоянному фильтру (защита основана на частичном отражении лучей).

В отличие от обычных пассивных темных стекол, данный светофильтр позволяет видеть область сварки перед поджигом дуги, что освобождает руки, не требует поднятия / опускания сварочной маски, исключает случайное облучение из-за раннего поджига дуги, обеспечивает более точное позиционирование электрода / горелки. Таким образом, существенно увеличивается производительность и повышается качество сварочных работ. Изделия выполнены в соответствии с требованиями ЕС к индивидуальному защитному оборудованию (89/686/ЕС) и отвечают самым строгим

Особенности маски Cosmos:

- Лёгкий и прочный материал маски, негорючий и стойкий к излучению сварочной дуги
- Максимальная видимая область - 98 x 55 мм, обеспечивает максимальный комфорт при работе, особенно при сварке сложных пространственных конструкций
- Удобные внешние регулировки затемнения, чувствительности, задержки открытия; переключатель режимов «Сварка» - «Резка» для настройки перед и в течение сварки, не снимая маски с головы
- Максимальная постоянная защита от невидимого УФ/ИК излучения дуги, гарантирует защиту органов зрения даже при вышедшей из строя управляющей электроники/разряженных элементов питания.
- Четыре независимых датчика обнаружения дуги, гарантированно обнаруживают начало сварки, и поддерживают закрытое состояние даже если часть датчиков перекрывается каким-либо препятствием
- Фильтр маски оборудован кнопкой самодиагностики «Test», при нажатии фильтр проводит проверку батарей и работу схемы затемнения.
- Оголовье с уникальным поворотным механизмом – более надежно обхватывает тыльную часть головы при меньшем давлении, обеспечивая более надежную фиксацию маски, больший комфорт и меньшую нагрузку
- Светофильтр оборудован креплениями под корректирующие линзы (линзы в комплекте не поставляются)
- Маска соответствует всем современным стандартам качества DIN, ISO, EN379 и стандартам ANSI Z 87.1

ANSI Стандарт №:	ANSI/ISEA Z 87.1-2010
Стандарт EN:	4/9-13 1/2/1/1 379 CE(Filter), 175 B CE (Helmet)
Размер видимой области:	98 мм x 55 мм
Размеры светофильтра:	125 мм x 103 мм x 20 мм
Температура использования:	-5° C ~ +20° C
Температура хранения:	-20° C ~ +70° C
Затемнение: режим ожидания	DIN 4
режим сварки	изменяемое, DIN 9- DIN 13 (соответствует C3-C9)
Время срабатывания:	от светлого к затемненному 0,000033 сек
	от затемненного к светлomu: изменяемое, 0,25-0,8 сек
Питание:	комбинированное, солнечн.батарея + 2 лит. элемента
Включение / выключение:	автоматическое / принудительное (режим Grind)
Прозрачность к УФ излучению:	менее 0,00006%
Вес маски в сборе:	450г

На светофильтры и маски Foxweld Cosmos гарантия 1 год. Гарантия не распространяется на элементы питания, а также части, подверженные естественному износу (поликарбонатные защитные стекла, гигиеническая полоска оголовья)

НАСТРОЙКИ СВЕТОФИЛЬТРА МАСКИ



РЕГУЛИРОВКА ЗАДЕРЖКИ ОТКРЫТИЯ (DELAY TIME)

Регулировка задержки открытия (DELAY TIME) светофильтра служит для замедления времени просветления после того, как детекторы обнаружили окончание сварки. Это особенно удобно для защиты глаз от «послесвечения» горячего металла/шлака после сварки на больших токах. Вы можете выставить три уровня задержки переключателем на внутренней стороне светофильтра (верхний левый угол):

- длинная задержка – **LONG** (0,8с) (рекомендуется)
- средняя задержка – **MIDDLE** (0,5с)
- короткая задержка – **SHORT** (0,25с)

РЕГУЛИРОВКА ЧУВСТВИТЕЛЬНОСТИ (SENSITIVITY)

Регулировка чувствительности позволяет настраивать наиболее комфортное срабатывание светофильтра в зависимости от типа сварки, условий внешнего освещения, степени остаточного свечения сварного шва после сварки. Для удобства сварщика на данной маске регулировка чувствительности вынесена на правую внешнюю сторону маски, что позволяет регулировать ее не только перед, но и в процессе сварки, не снимая для этого маску.

Выставьте высокое значение чувствительности, если:

- вы хотите защитить глаза от «послесвечения» сварочного шва после сварки (рекомендуется)

Выставьте низкое значение чувствительности, если:

- светофильтр срабатывает до начала сварки, напр. от яркого солнечного света и/или других проводимых рядом сварочных работ

РЕГУЛИРОВКА ЗАТЕМНЕНИЯ (SHADE)

Выставляйте степень затемнения в соответствии с приведенными ниже рекомендациями:

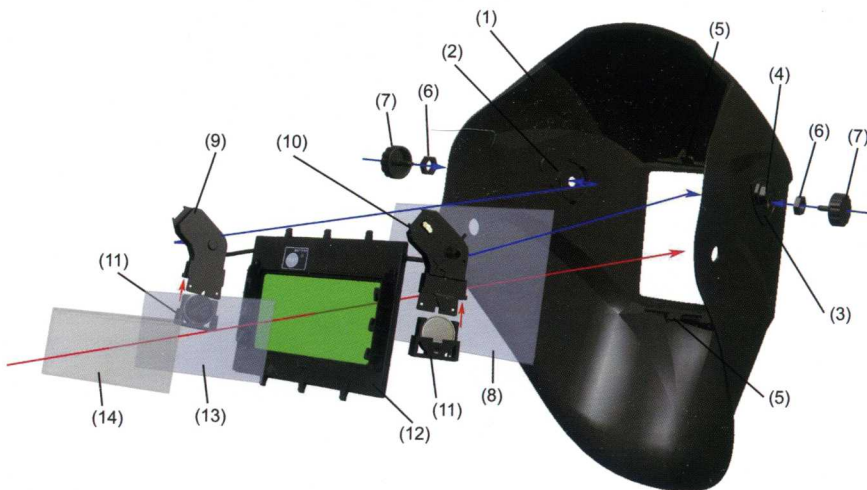
РЕКОМЕНДУЕМЫЕ СТЕПЕНИ ЗАТЕМНЕНИЯ ПРИ РАЗЛИЧНЫХ ВИДАХ СВАРКИ

Вид сварки	Св. ток, А	Затемнение	Вид сварки	Св. ток, А	Затемнение
Ручная дуговая сварка штучными электродами, ММА	Менее 40	9	Полуавтоматическая сварка в защитном газе, МИГ	Менее 100	10
	40-80	10		100-175	11
	80-175	11		175-300	12
	175-300	12		300-500	13
Аргоно-дуговая вольфрамовым электродом, ТИГ	Менее 50	10	Воздушно-плазменная резка	Менее 50	11
	50-100	11		50-200	12
	100-200	12		200-400	13
	200-400	13			

РЕЖИМ СВАРКА - РЕЗКА (WELD - GRIND)

Светофильтр маски Foxweld Cosmos имеет переключатель режима СВАРКА / РЕЗКА, расположенный на левой внешней стороне маски. В нормальном положении – переключатель «Weld», светофильтр готов к проведению сварочных работ, автоматически срабатывая при начале сварки. В режиме «Grind» затемнение светофильтра блокируется, этот режим используется при использовании сварочной маски в качестве защитного щитка при резке УШМ, шлифовальным инструментом, заточке. При длительных перерывах в использовании маски желательно переключать светофильтр в режим «Grind» для более длительной службы встроенных батарей.

ТЕХНИЧЕСКОЕ ОБСЛУЖИВАНИЕ МАСКИ



(1) Щиток (сварочная маска) (2) Место крепления регулятора «Затемнение /Задержка» (3) Место крепления регулятора чувствительности «Sensitivity» (4) Переключатель «Сварка/Резка» / «Чувствительность» (5) Место крепления светофильтра (6) Гайка крепления регулятора (7) Ручка регулятора затемнения и регулятор чувствительности (8) Внешнее защитное поликарбонатное стекло (9) Блок регулятора затемнения (10) Блок регулятора чувствительности (11) Отсеки элементов питания (12) Блок автоматического светофильтра (13) Внутреннее защитное поликарбонатное стекло (14) Линзы (опционально, в комплект поставки не входят)

ЗАМЕНА ЭЛЕМЕНТОВ ПИТАНИЯ

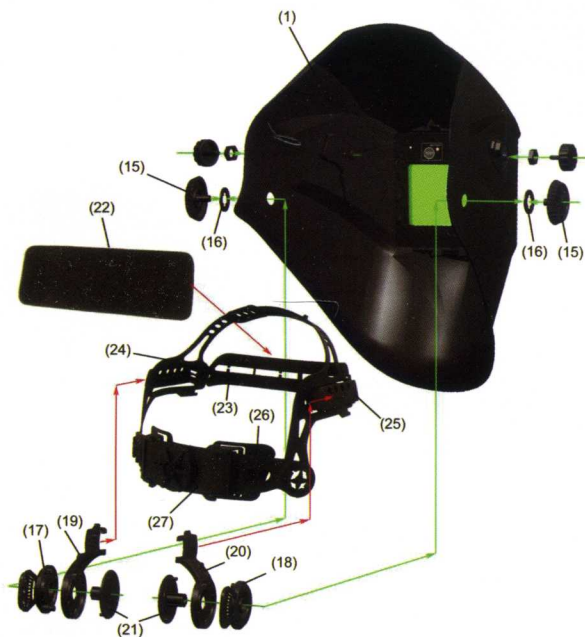
Срок службы литиевых батарей порядка от 3-х до 5-ти лет, в зависимости от интенсивности эксплуатации. При низком заряде батарей при нажатии кнопки «Test» индикатор на светофильтре (Battery) горит тускло или не зажигается вообще. В этом случае замените обе батарейки, после замены батарей на новые, светофильтр готов к дальнейшей работе.

Тип элементов: литиевые батарейки («таблетки») CR2450 2шт

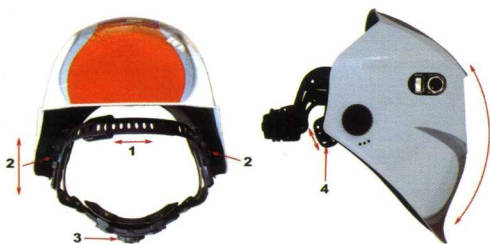
КАК ЗАМЕНИТЬ ВНЕШНЕЕ И ВНУТРЕННЕЕ ЗАЩИТНОЕ ПОЛИКАРБОНАТНОЕ СТЕКЛО

Внешнее защитное стекло: снимите фильтр, отогнув верхние и нижние фиксаторы фильтра в стороны, и замените стекло на новое.

Внутреннее защитное стекло: Снимите фиксирующую пластиковую рамку, сдвинув ее вверх. Замените поликарбонатное стекло, предварительно удалив защитные пленки с обеих сторон.



(1) Щиток (сварочная маска) (15) Винты крепления оголовья (16) Шайбы крепления оголовья
(17) (18) Шайба узла углового поворота (19) (20) Держатель оголовья (21) (22) Винт крепления оголовья (23) Передняя дуга оголовья (24) (25) Боковые крепления оголовья (26) Гигиеническая накладка (27) Задний механизм регулировки диаметра оголовья



КАК НАСТРОИТЬ РЕЕЧНОЕ ОГОЛОВЬЕ

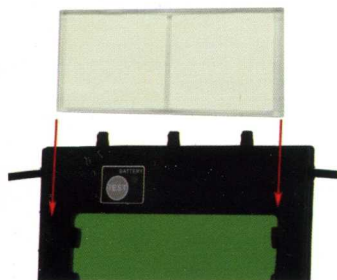
1. Верхнее крепление: перемещайте направляющие, чтобы глаза сварщика были напротив середины видимой области светофильтра.
2. Настройте расстояние от глаз до светофильтра: выберите оптимальное положение фиксатора из 4-х возможных. Чтобы переместить

крепление, отожмите фиксаторы, переместите оголовье вперед/назад, и снова зафиксируйте, попав фиксатором в одно из отверстий

3. Задний регулятор оголовья: вращайте его, изменяя диаметр оголовья: оно должно плотно обжимать голову.
4. Угол опускания маски: установите наиболее комфортное положение, фиксируя ограничитель в 9-ти возможных позициях.

УСТАНОВКА КОРРЕКТИРУЮЩИХ ЛИНЗ (ОПЦИОНАЛЬНО)

На блоке светофильтра предусмотрены крепления под корректирующие линзы (линзы в комплект не входят). Установите при необходимости линзы, поместив их в крепления сдвигом сверху или снизу светофильтра.



Auto Darkening Welding Helmet

*Casco de soldadura, con
oscurecimiento automático*

*Маска сварщика с
автоматическим затемнением*

Cosmos



by  **FOXWELD**®